



2000



1950

Benidorm (Espagne) dont en dehors du programme de géographie de cycle 3





B) La Clusaz au début des années 2000.



A) La Clusaz (74220) vers 1900.



316. LA CLUSAZ et Chaîne des Aravis



1950



2004  
La Clusaz (Haute-Savoie)





2005



1958

La Grande Motte (Hérault)

<http://www.lagrandemotte-architecture.com/>

[https://fr.wikipedia.org/wiki/La\\_Grande-Motte](https://fr.wikipedia.org/wiki/La_Grande-Motte)





La Grande Motte au début des années 1960

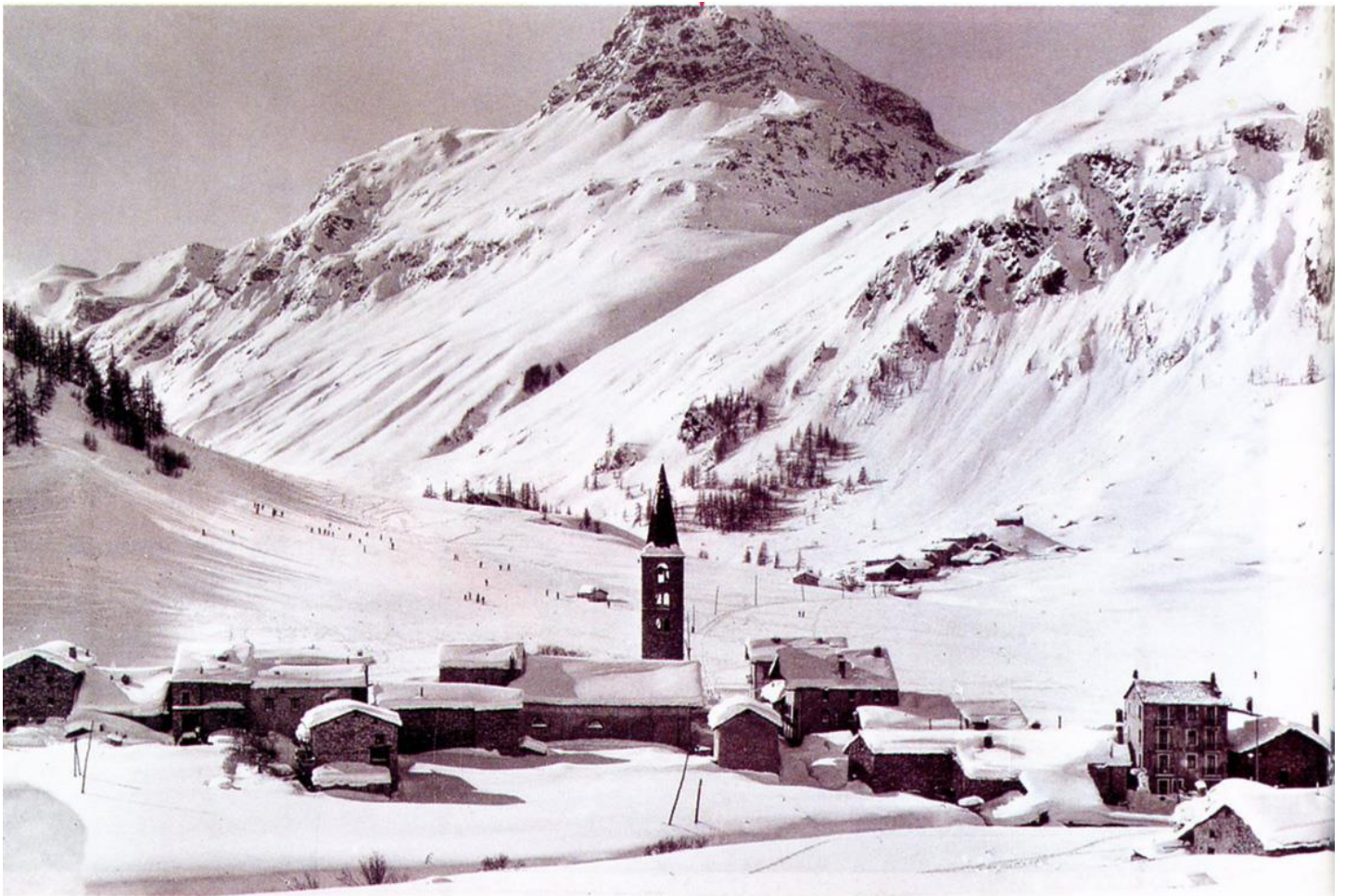


La Grande Motte au début des années 2010





2000



1930

Val d'Isère (Savoie)



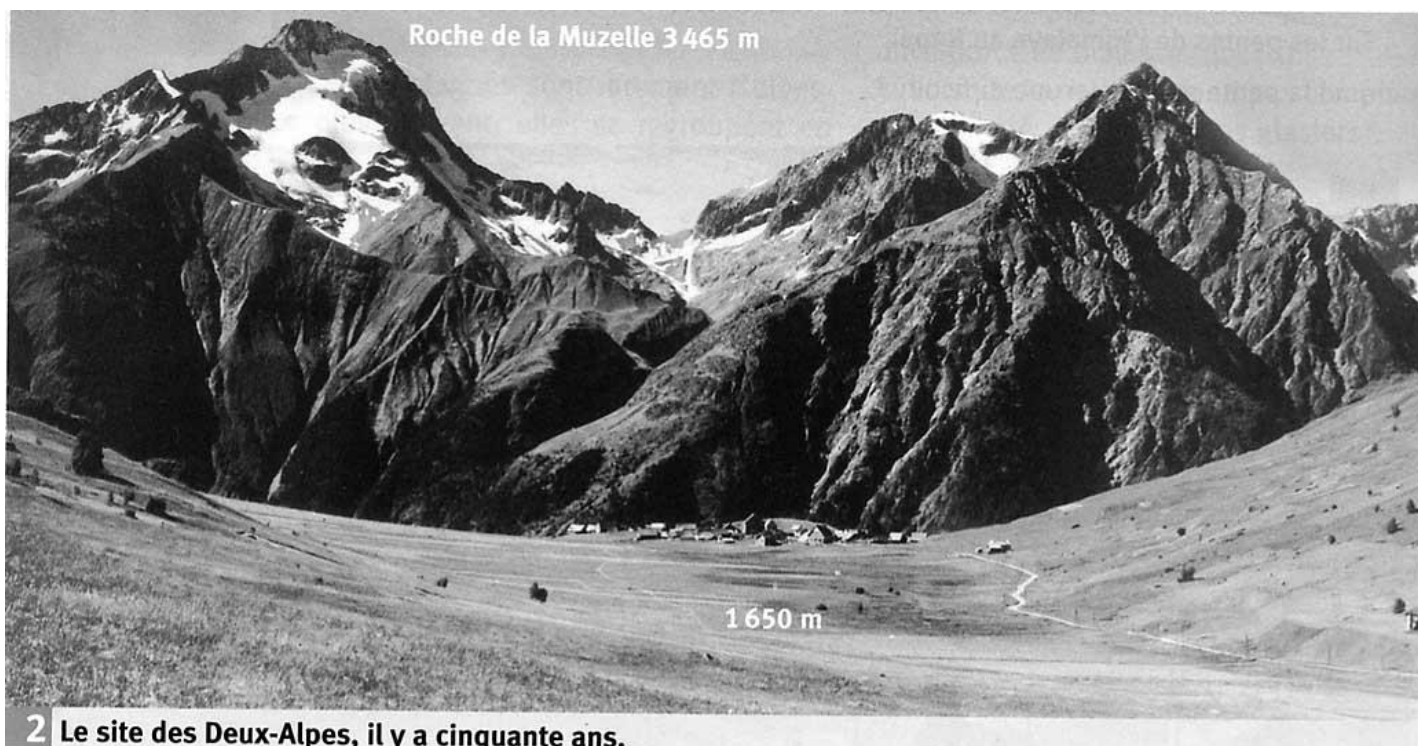


Les Deux Alpes (vers 2000) (Isère)





**1** Un alpage, à 1600 m d'altitude, dans l'Oisans, Alpes françaises. Vue prise en 1950.



**2** Le site des Deux-Alpes, il y a cinquante ans.

Les Deux-Alpes (vers 1950)

[https://fr.wikipedia.org/wiki/Les\\_Deux\\_Alpes](https://fr.wikipedia.org/wiki/Les_Deux_Alpes)

<https://fr.wikipedia.org/wiki/Mont-de-Lans>

[https://fr.wikipedia.org/wiki/Les\\_Deux\\_Alpes\\_\(commune\)](https://fr.wikipedia.org/wiki/Les_Deux_Alpes_(commune))





Photographie de la baie\* de Menton prise en 1893.



2007

Menton (Alpes Maritimes)

[https://fr.wikipedia.org/wiki/Menton\\_\(Alpes-Maritimes\)](https://fr.wikipedia.org/wiki/Menton_(Alpes-Maritimes))