



Mémoire présenté par

Laëtitia BODIN

Soutenu le

24 juin 2020 à Châteauroux

pour obtenir le diplôme du

Master

Métiers de l'Éducation, de l'Enseignement et de la Formation

Mention : 1^{er} degré / Professeur des écoles

Discipline : Histoire

**Les objets du passé pour appréhender la profondeur du
temps historique au cycle 2**

Dirigé par

M. Jean-Louis LAUBRY

Devant une commission d'examen composée de

M. Patrick BLÉRON président, enseignant de l'université d'Orléans

M. Jean-Louis LAUBRY, directeur du mémoire, enseignant de l'université d'Orléans

Année universitaire 2019-2020

Le tissage se fait de différentes manières

Il y a très longtemps



Métier à tisser en bois.

Récemment



En usine.

L'agriculture autrefois et aujourd'hui



On laboure la terre avec une **charrue** tirée par un animal.



On laboure la terre avec un **tracteur** et plusieurs **socs**.

Les objets qui permettent d'écouter de la musique ont évolué dans le temps :

Quand tes arrière-grands-parents étaient petits.	Quand tes grands-parents étaient petits.	Quand tes parents étaient petits.	Aujourd'hui
Le gramophone	Le disque vinyle	Le lecteur CD	Le baladeur numérique

Plus le **temps** passe, plus le son est meilleur et plus le nombre de morceaux est important.

Evolution du nombre de morceaux et de la qualité du son :

Passé → Présent

Les modes de vie autrefois et aujourd'hui

TRAVAILLER

ECOUTER

S'HABILLER

SE LOGER

Les tenues vestimentaires ont évolué dans le temps :



Les femmes ne portaient jamais de pantalons. Les **enfants** s'habillaient comme les adultes.



Les femmes peuvent porter des pantalons. Les **enfants** n'ont pas les mêmes vêtements que les adultes.

Au **temps de mes grands-parents**, ils avaient peu de vêtements. Quand leurs vêtements étaient **usés**, ils les **raccommodés**.

Aujourd'hui, les personnes ont plus de vêtements. Lorsqu'ils sont usés, ils en **rachètent** d'autres.

Autrefois

Aujourd'hui

Il y a 100 ans, beaucoup de personnes vivaient dans les **campagnes**. Une pièce servait de chambre où tout le monde dormait.

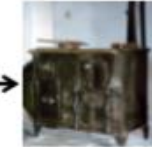
Aujourd'hui les personnes vivent plutôt en **ville** et chacun peut avoir sa chambre.

Les personnes se chauffaient avec la **cheminée** ou le **fourneau de cuisine**. On cuisinait des **produits frais**.

Beaucoup de personnes mangent des **plats tous préparés**. Avec le **réfrigérateur** et le **congélateur** on peut conserver plus facilement les aliments.

Désormais, les maisons disposent de **l'électricité** et de **l'eau courante**.

Exemple de l'évolution de la cuisinière :



ANNEXE 1 : Évaluation initiale

Prénom : _____

Nom : _____

Date : _____

Période 5
Année 2019-2020

Évaluation : Questionner le monde

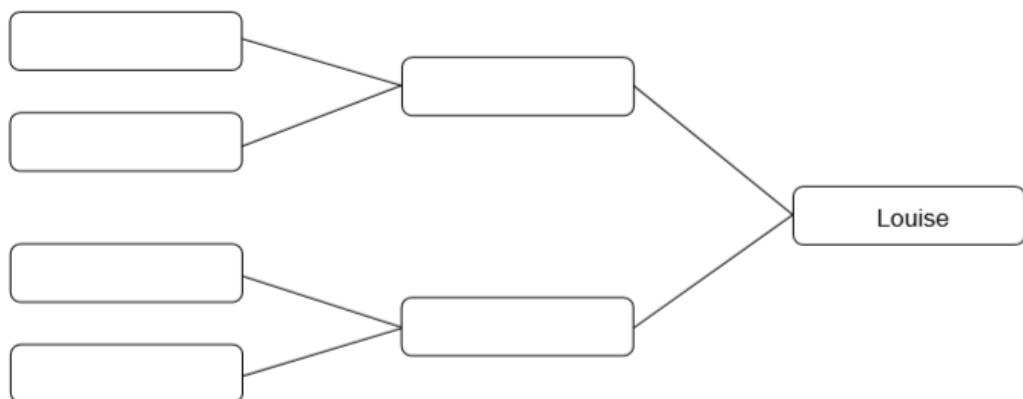
Compétences générales	NA	PA	A	D
Lire et comprendre un texte, des dates, des images				
Se repérer et lire une frise chronologique				
Situer des évènements les uns par rapport aux autres				
Prendre conscience de l'évolution des sociétés et des modes de vie				
S'approprier des outils et des méthodes (arbre généalogique, frise chronologique, tableau à double entrée)				

1. Complète l'arbre généalogique à l'aide de l'histoire.

Compétence : Compléter un arbre généalogique.

« Louise est une petite fille, en classe de CE1. Son papa s'appelle Marc. Sa maman s'appelle Nadine.

Louise a deux grands-pères et deux grands-mères. Bernard et Odile sont les parents de Marc. René et Martine sont les parents de Nadine. ».



2. Combien de générations observes-tu d'après l'arbre généalogique ci-dessus ? Coche la bonne réponse.

Compétences : Lire et comprendre un arbre généalogique.

2 générations

7 générations

3 générations

3. Voici une frise chronologique.

Compétences : Savoir distinguer le passé et le présent. Savoir placer des évènements les uns par rapport aux autres. Savoir interpréter une date.

Louise est née en 2012.
Marc est né en 1975.
Odile est née en 1947.

Colorie en jaune sur la frise l'année la plus proche par rapport à aujourd'hui.

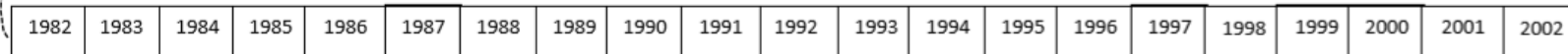
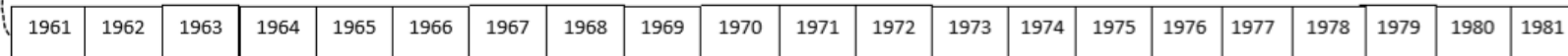
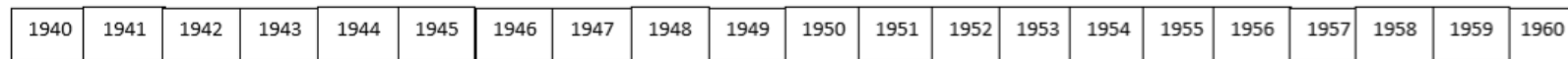
Colorie en orange sur la frise l'année la plus ancienne par rapport à aujourd'hui.

Colorie en bleu sur la frise l'année où est née Louise.

Colorie en rouge sur la frise l'année de naissance de Marc.

Colorie en vert sur la frise l'année de naissance d'Odile.

Autrefois



Aujourd'hui

D'après toi, qui est la personne la plus jeune ? Louise, Marc ou Odile ? Coche la bonne réponse.

Louise

Marc

Odile

4. Voici la frise chronologique de René. Relie l'image à l'âge correspondant sur la frise.

Compétence : Savoir situer des moments de la vie les uns par rapport aux autres dans un ordre chronologique.

The timeline consists of a horizontal bar divided into five segments, each with a label and a downward-pointing arrow to a black dot. Below each dot is a photograph of René. The segments and their corresponding images are:

- Naissance**: A newborn baby.
- 7 ans**: A young boy with a neutral expression.
- 15 ans**: A young boy with a slight smile.
- 40 ans**: An older man with a full white beard and hair, looking thoughtful.
- 70 ans**: A man with a mustache, smiling broadly.

5. Entoure le ou les éléments qui permettent de transporter.

Puis, numérote de 1 à 3, dans les cercles, les représentations pour les classer dans un ordre temporel.

Compétences : Savoir identifier les moyens de transport. Prendre conscience de l'évolution des modes de vie en comparant les représentations.



6. Lorsque tes parents et tes grands-parents étaient enfants et avaient ton âge, vivaient-ils de la même manière que toi aujourd'hui ? Pourquoi ?

Compétence : Savoir se remémorer des modes de vie passés en les explicitant.

7. Tes parents ou tes grands-parents ont-ils gardé des objets de l'époque où ils étaient enfants ? Si oui lesquels et les as-tu déjà vus ?

8. As-tu déjà visité un musée ? Si oui lequel.

9. Aimes-tu apprendre l'histoire des hommes ? Explique.





10. Entoure les objets anciens en bleu et les objets actuels en vert.

Compétence : Savoir repérer des objets appartenant au passé ou au présent.



11. Complète le tableau.

Compétence : Observer des objets et raisonner pour comprendre les modes de vie passés.

Objet	Décris cet objet (sa forme, le ou les matériaux qui le compose)	Comment les hommes se servent-ils de cet objet ?	Donne un nom à cet objet
			
			
			
			

ANNEXE 3 : Évaluation terminale

Nom : _____

Prénom : _____

Date : _____

Période 5
Année 2019-2020

Évaluation : Mode de vie : autrefois et aujourd'hui

Compétences	NA	PA	A	D
Lire et comprendre un texte, des dates, des images				
Se repérer et lire une frise chronologique				
Situer des évènements les uns par rapport aux autres				
Prendre conscience de l'évolution de la vie des sociétés				
Rendre compte d'un mode de vie de manière globale				

1. Entoure les objets du passé en vert et les objets du présent en bleu.

Compétence : Savoir différencier les objets du passé / présent.



2. Voici trois objets, A, B et C qu'il faut classer du plus ancien au plus récent. Ecris leur lettre (A, B ou C) au bon emplacement dans les cercles sur la frise chronologique.

Compétences : Situer des pratiques, ici des objets de la vie quotidienne, dans le temps. Savoir lire une frise chronologique.



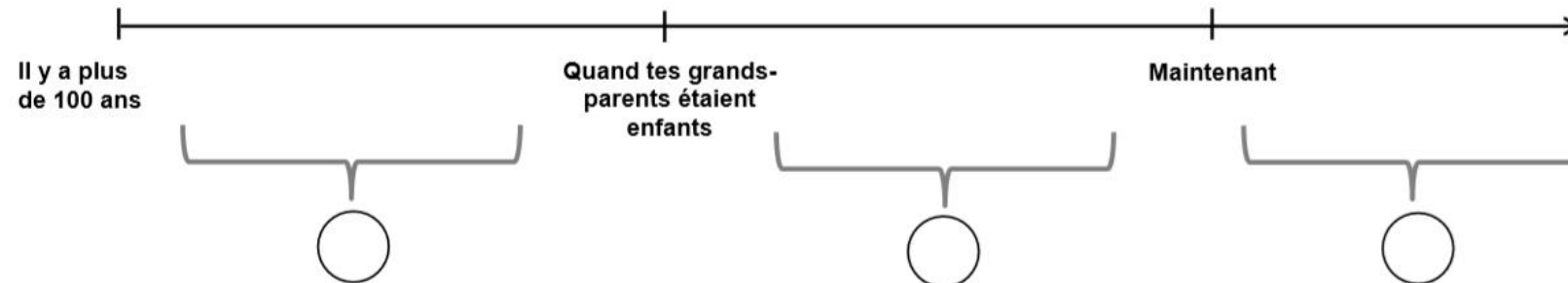
A



B



C



3. Entoure dans la cuisine tout ce qui n'existait pas il y a 100 ans.

Compétence : Repérer des éléments qui appartiennent seulement au présent.



5. Remplace les mots au bon endroit dans le texte. Si un mot existait à la fois autrefois et aujourd'hui, alors tu peux le mettre dans les deux colonnes.




Compétence : Montrer sa compréhension de l'évolution des tenues vestimentaires en remplaçant le lexique au bon endroit.

pantalons - robes - chapeau ou coiffe - jupes courtes - jupes longues.

Il y a 100 ans	Aujourd'hui

6. Complète le tableau suivant.

Compétences : Connaître le nom d'objet du passé et du présent. Savoir expliciter l'usage qu'en faisaient les hommes afin de comprendre l'histoire de la vie passée des sociétés.

Objet	A quoi sert cet objet ?	Comment s'appelle-t-il ?
		
		
		

7. Lis la phrase et coche si elle est vraie ou fausse.

Compétences : Savoir situer des événements dans un temps plus ou moins long en manifestant sa compréhension sur les modes de vie.

	Vraie	Faux
Depuis 50 ans, les personnes peuvent se chauffer avec un radiateur électrique.	<input type="checkbox"/>	<input type="checkbox"/>
Actuellement, les filles peuvent porter des pantalons.	<input type="checkbox"/>	<input type="checkbox"/>
Autrefois, on pouvait acheter des vêtements qui venaient d'autres pays.	<input type="checkbox"/>	<input type="checkbox"/>
Il y a 100 ans, l'électricité et l'eau courante sont apparues dans les maisons et ont permis une vie plus facile.	<input type="checkbox"/>	<input type="checkbox"/>
Les outils agricoles de plus de 100 ans sont toujours utilisés aujourd'hui	<input type="checkbox"/>	<input type="checkbox"/>

8. Numérote de 1 à 3 les dates d'utilisation d'objets du plus ancien au plus récent.

Compétence : Savoir situer des événements les uns par rapport aux autres.

- Le tracteur avec un moteur à explosion existait quand tes grands-parents étaient petits.
- Les sabots étaient utilisés lorsque tes arrière-grands-parents étaient enfants.
- Le réfrigérateur est présent aujourd'hui.

ANNEXE 4 : Séquences

Classe Test CE1		Séquence : Comparer des modes de vie dans le temps proche		
Objectifs		<ul style="list-style-type: none"> • Appréhender le temps historique • Découvrir d'autres manières de vivre 		
Compétences		<ul style="list-style-type: none"> • Se repérer dans le temps • Repérer et situer quelques pratiques dans un temps long • Participer à des échanges dans des situations diverses 		
Socle commun		<u>Domaine 1</u> : Comprendre et s'exprimer à l'oral et à l'écrit <u>Domaine 3</u> : S'exprimer et respecter l'expression d'autrui <u>Domaine 5</u> : Situer et se situer dans le temps. Analyser et comprendre les organisations humaines et les représentations du monde.		
Prérequis : Comprendre la notion de génération. Comprendre que le temps passe. S'approprier des outils et des méthodes (frise chronologique, tableau à double entrée).				
Séances	Objectifs	Compétences	Déroulement	Matériels
N° 1 : Découverte d'un passé. (55')	-Prendre conscience que les objets ont évolués à partir d'objets de la vie courante. -Comparer des modes de vie du passé et du présent.	-Distinguer le passé et le présent. -Se situer sur une frise chronologique. -Comprendre un texte pour pouvoir répondre.	Projection d'un gramophone → questionner les élèves sur cet objet (hypothèses). Travail sur un texte. Discussion et correction. Les objets seront apportés en classe (mp3, téléphone, lecteur CD). Ces objets seront écoutés par les élèves pour leur permettre d'entendre, d'observer la qualité du son.	Fiche de recherche. Diaporama. Trace écrite.
N°2 : Visite du musée (60')	-Découvrir divers objets utilisés par l'Homme au XIX ^e siècle dans le Berry.	-Pratiquer une démarche d'investigation. -Développer un comportement responsable vis-à-vis de l'environnement.	Trois binômes de 2 élèves par salle. Travail de recherche à l'aide d'un questionnaire. Le médiateur du musée + PE = aide. Prendre des photographies.	Musée des Arts et des Traditions populaires à Châteauroux.
N°3 : Se	-Prendre conscience que les	-Se repérer sur une frise	Problématique « <i>Est-ce que vous pensez que</i> »	Diaporama.

loger au fil du temps (50-55')	objets de la cuisine et de la chambre ont évolués. -Comparer les objets d'autrefois et d'aujourd'hui pour observer leur évolution. -Prendre conscience de l'impact des modes de pensées et des progrès techniques.	chronologique. -Comprendre le fonctionnement des objets. -Savoir lire un document et répondre aux questions.	<i>les objets de la maison sont les mêmes qu'il y a 100 ans ?</i> » : hypothèses + revenir sur questionnaire du musée (Q. 1 ; 4 ; 8) Travail de recherche en binôme. Mise en commun + discussion sur le lien entre les progrès techniques et les modes de vies du XIX ^e et XX ^e siècle. Trace écrite.	Questionnaire de la séance 2. Questionnaire. Trace écrite.
N°4 : S'habiller au fil du temps (50')	-Comparer les différents modes vestimentaires d'autrefois et d'aujourd'hui.	-Ordonner des pratiques. -Reconnaitre le nom de différents vêtements. -Comprendre que la société a évoluée.	Revenir sur le questionnaire du musée (Q. 5). Le PE les amène à se poser des questions sur cette thématique. Phase de recherche, correction et discussion sur le sujet. Trace écrite.	Questionnaire de la séance 2. Questionnaire Trace écrite
N°5 : Travailler au fil du temps (50')	-Se représenter les évolutions du métier à tisser et des outils agricoles.	-Comparer les outils d'autrefois et d'aujourd'hui. -Raisonnement pour trouver le nom d'objets et leur usage.	Hypothèses + Revenir sur le questionnaire du musée (Q. 2 ; 3 ; 6 ; 7). Travail de recherche en binôme. Mise en commun + discussion. Trace écrite.	Questionnaire de la séance 2. Questionnaire Trace écrite
N°6 : Evaluation sommative (50')	-Amener les élèves à prendre conscience de l'évolution des modes de vie au XIX ^e - XXI ^e siècle de manière globale.	-Lire et comprendre un texte, des dates, des images. -Se repérer et lire une frise chronologique. -Situer des événements les uns par rapport aux autres. -Prendre conscience de l'évolution des sociétés et des modes de vie. -S'approprier des outils et des méthodes.	Individuellement, les élèves feront l'évaluation. Lecture des questions est faite au préalable pour s'assurer de la compréhension des consignes.	Évaluation

ANNEXE 6 : Questionnaire séance 2 (classe test)

NOM :

Prénom :

Période 5
Année scolaire 2019-2020

Le musée des arts et traditions populaires

Mène ton enquête dans le musée pour répondre à toutes les questions. Pour t'aider, tu peux poser des questions aux adultes.

1. Complète le tableau.

Nom de l'objet de cuisine	Dessine cet objet	A quoi servait-il ?

2. Coche l'objet que tu vois dans le musée.



3. A quoi sert cet objet présent dans le musée que tu as reconnu et coché ci-dessus ? Avec quel(s) matériau(x) est-il construit ?

4. Que pouvaient manger les personnes autrefois ? Comment faisaient-ils pour trouver de la nourriture ?

5. Des vêtements se cachent dans le musée, trouve-les. Puis remplis le tableau.

Dessine le vêtement	En quoi est-il fabriqué ? (matière)	Est-il abîmé ? (oui, non)	Nom du vêtement

6. A l'époque, presque tous les hommes travaillaient dans les champs. Entoure les objets que tu vois dans le musée.



7. Vois-tu, dans le musée, d'autres outils que tu connais ? Lesquels ?

ANNEXE 9 : Documents pour l'atelier (classe témoin)

Chaque photographie et étiquette sera plastifiée et découpée puis mis dans de grandes enveloppes.

Atelier n° 1 : Le logement autrefois



« La vaisselle est très rudimentaire : un simple couteau de poche, une cuillère. Dans la cuisine, il pouvaient y avoir une marmite, une poêle. »



« Les paysans allaient chercher leur nourriture au marché. Ils pouvaient acheter des fruits, des légumes, du poisson, ... »



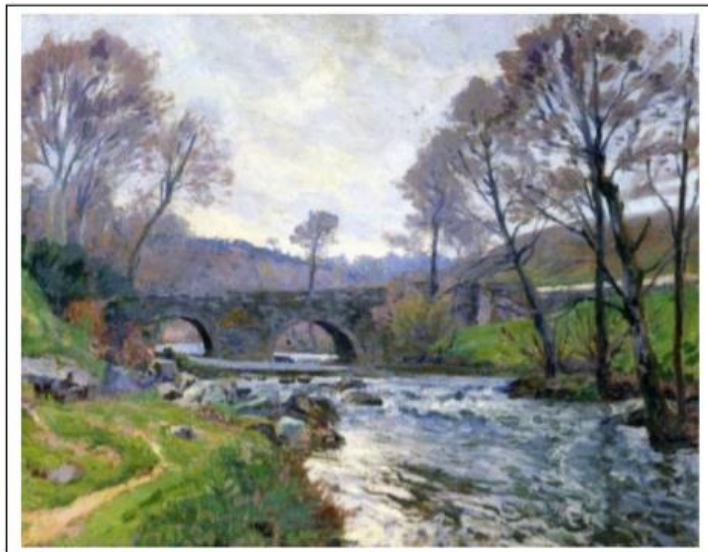
« En 1913, Hippolyte Bonnin a emmené une génisse, un cheval et peut être un taureau au concours de Châteauroux. »

« Dans la chambre, le lit était entouré d'un rideau. Il y avait une armoire. Si un bébé ou des enfants, étaient présents alors ils dormaient tous dans la même pièce. »



« Avec l'augmentation de la production agricole (produits venant de l'élevage et de la culture), certains aliments sont mangés plus souvent. Par exemple, le porc, le lapin. Chaque vendredi, des villageois du Berry mangeaient du poisson. »

« Autrefois, les lits n'étaient pas grands. Les hommes dormaient assis. »



Atelier n° 2 : Les vêtements

« Dans toutes les campagnes, les tenues vestimentaires se ressemblaient. La tenue vestimentaire d'une personne permettait de savoir si elle était riche ou pauvre. »



« Vers 7-8 ans, les enfants mettaient des vêtements qui ressemblaient à celui des adultes.

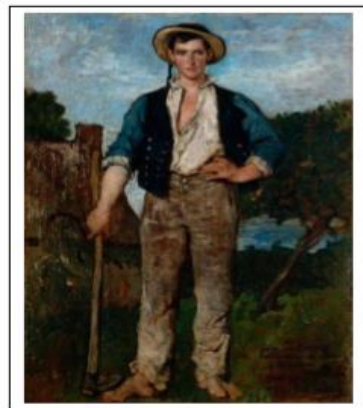


« Il y avait beaucoup de vêtements usés et raccommodés (jupe, tablier, sabot, pantalon). »

« La coiffe est une pièce importante. Les filles mettaient la coiffe à partir de 12 ans. »



« Les femmes et les hommes portaient des sabots en bois. »



« Les hommes portaient de grands chapeaux à forme ronde et à bord plat. »



Atelier n° 3 : Les métiers



« Des machines à tisser sont inventées il y a plus de 100 ans. Elle fonctionne avec le moteur à vapeur dans de grandes usines. Les hommes travaillent de plus en plus dans ces usines. »

« Des fils sont tendus. Un fil passe entre deux fils à l'aide d'une aiguille pour fabriquer le tissu. »

« Le tissage (fabrication du tissu) se pratiquait souvent en famille. Les enfants travaillaient très tôt avec leurs parents et n'allaient pas à l'école. »

« Les hommes venaient acheter le tissu, fabriqué dans les campagnes, car il coûtait moins cher. »





« L'homme a construit des instruments pour faciliter son travail agricole grâce à des outils moderne. »

« Les hommes travaillaient longtemps dans les champs pour avoir assez de nourriture. »

« Le premier métier à tisser a été construit il y a très longtemps. »

« L'utilisation des machines dans l'agriculture a transformé le travail des paysans et leur mode de vie (manière de vivre).»



« Les machines en fer ont remplacé il y a 200 ans les outils en bois. Ces machines plus solides et plus perfectionnées étaient un progrès. »

