

Construire et mettre en oeuvre une séance type



Brainstorming

Quels sont les éléments qui constituent une séance actionnelle?

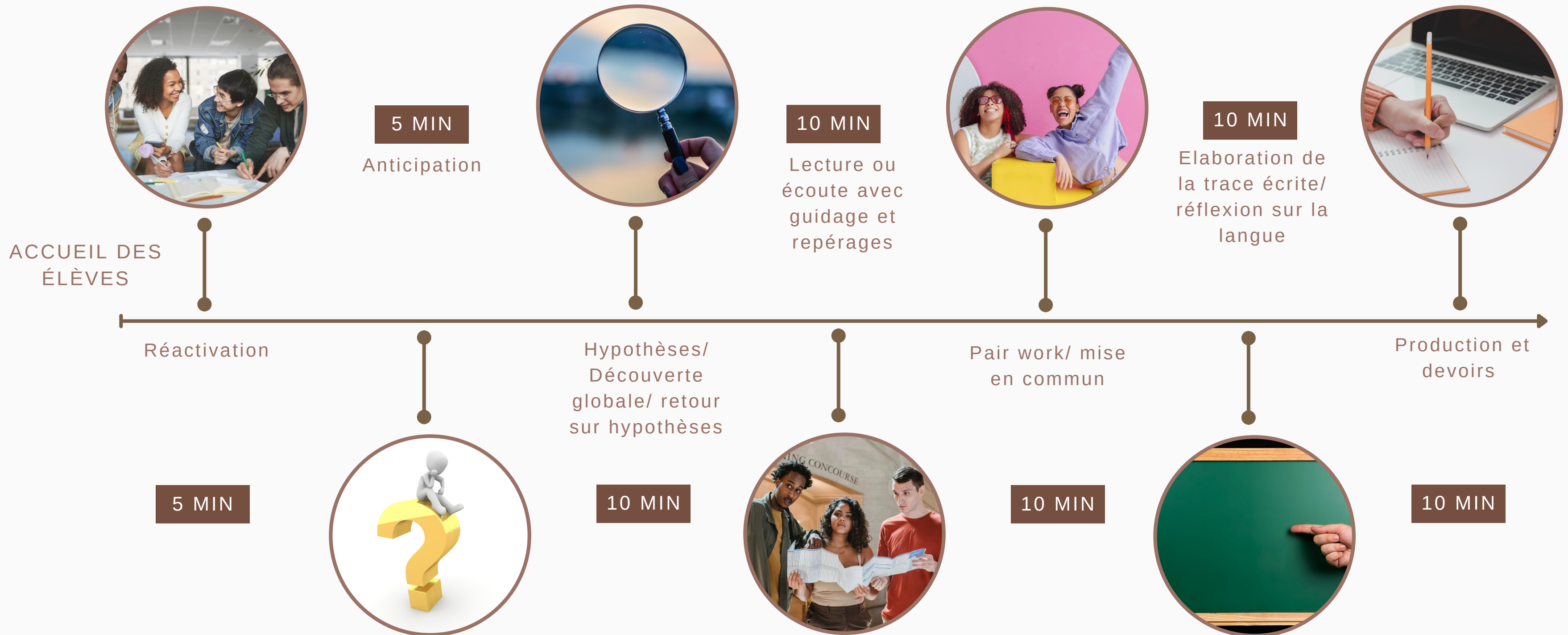
SEUL.E: définir les grandes étapes d'un cours avec activité de réception (5 minutes)

A DEUX: comparer vos étapes, confrontez vos idées, partagez, décidez... (15 minutes)

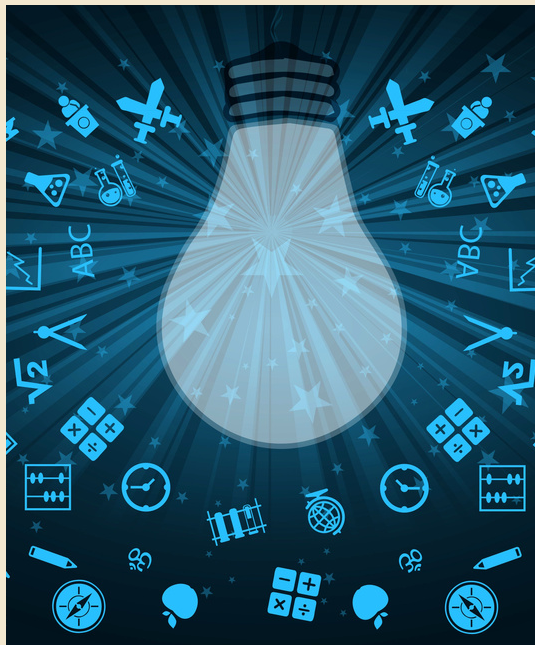
MISE EN COMMUN: élaboration d'étapes tous ensemble



Grandes étapes



Préparer l'accès au sens d'un support de réception



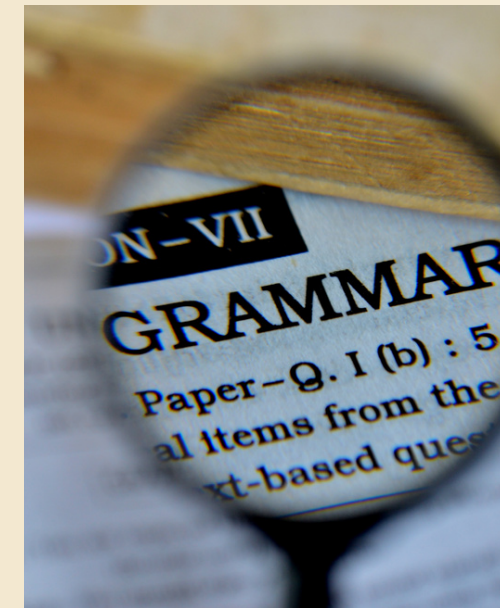
Apprendre
Comprendre



Rédiger sa trace
écrite



Obstacles
Point d'appui



Objectifs
linguistiques



Anticipation

Préparer l'accès au sens d'un support de réception



Stratégies



Consignes



Récaps.



Du tableau à la
trace écrite



Mettre en
relation