

1. Le pompage

Tout commence par le pompage. Rien de très impressionnant, trois puits équipés de pompes (celui de La Source et deux aux Chézeaux), permettent de récupérer l'eau des nappes phréatiques. La qualité de l'eau est surveillée du pompage, à la distribution en passant par le traitement.

Source : L'eau de A à Z, Le pays d'Issoudun, magazine de la CCPI, 2012



Station de pompage des Chézeaux

2. Usine de traitement

L'eau pompée contient une quantité de nitrates trop élevée. [...] Ceci est dû à l'utilisation intensive d'engrais agricoles pendant des décennies. Le traitement des nitrates se fait par l'utilisation de bactéries qui les font presque tous disparaître ! Ainsi, lorsque l'eau sort de l'usine de traitement, elle est potable.



Usine de traitement de l'eau d'Issoudun

3. Transport de l'eau

Maintenant, il faut que l'eau arrive à votre robinet. D'abord, elle est acheminée dans le château d'eau qui contient un réservoir de plusieurs milliers de litres. Ensuite, l'eau est distribuée partout dans la ville selon le bon vieux principe de la loi de la gravitation. Ainsi, les habitations situées en contrebas du château d'eau peuvent être approvisionnées.



Château d'eau d'Issoudun

4. La station d'épuration

Enfin, il faut traiter les eaux usées avant de les rendre au milieu naturel. C'est le rôle de la station d'épuration située à proximité de la Théols. À leur arrivée dans la station, les eaux usées sont dirigées vers plusieurs bassins, où elles vont subir plusieurs traitements pour être dépolluées.



Station d'épuration d'Issoudun

Questions :

1) Quelle est la première étape du circuit de l'eau domestique ? En quoi consiste-t-elle ?

.....
.....

2) Où l'eau est-elle acheminée ensuite ? Quel est le but de cette étape ?

.....
.....

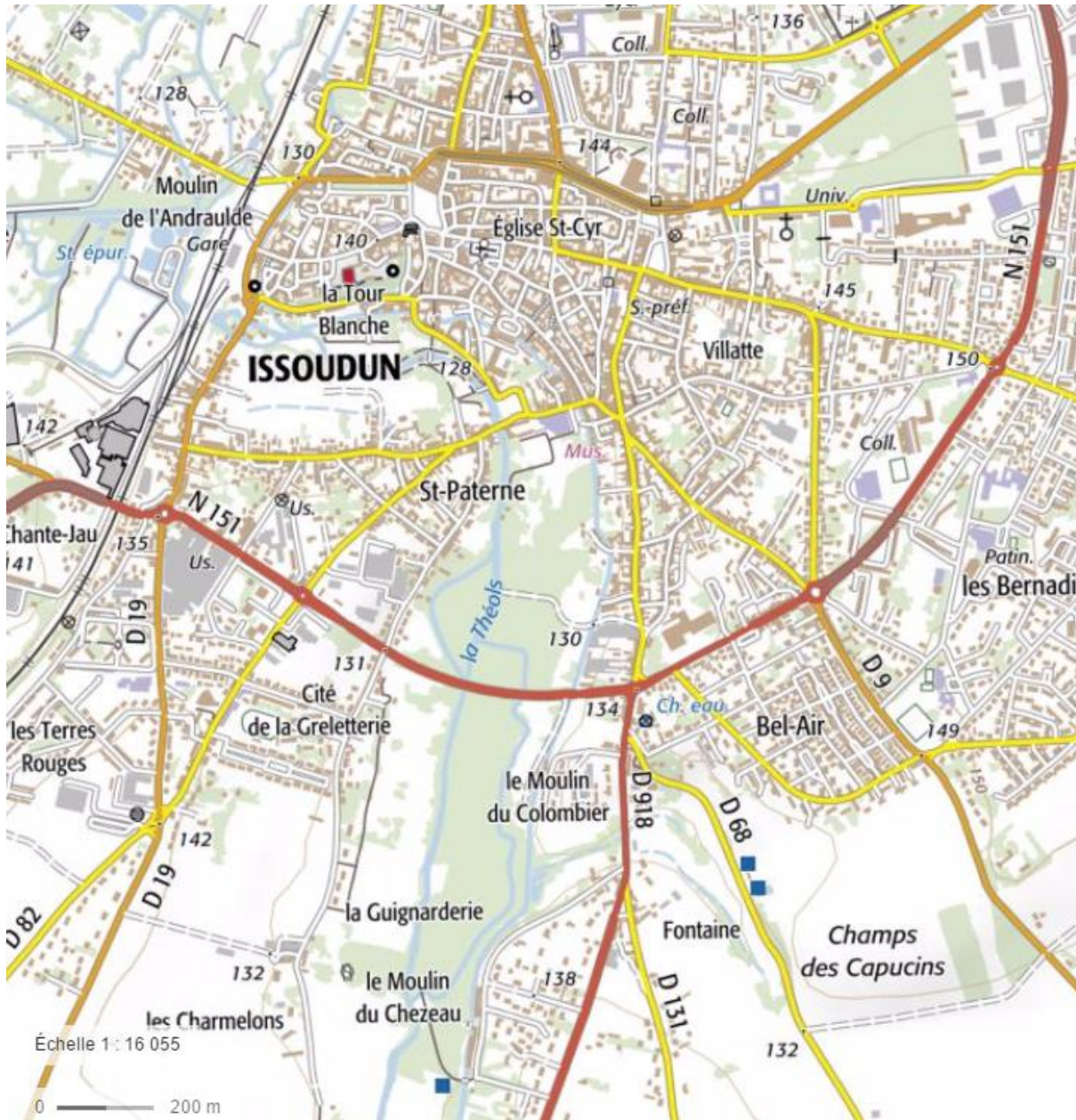
3) Comment l'eau est-elle acheminée jusqu'à ce qu'elle coule du robinet ?

.....
.....

4) Quel est le rôle de la station d'épuration ? Pourquoi est-elle située à proximité de la rivière ?

.....
.....

- A l'aide des photographies aériennes d'Issoudun, replace sur la carte ci-dessous chaque étape du circuit de l'eau potable :
 - La station de pompage des Chézeaux ;
 - l'usine de traitement des eaux ;
 - le château d'eau ;
 - l'école primaire Condorcet ;
 - la station d'épuration.

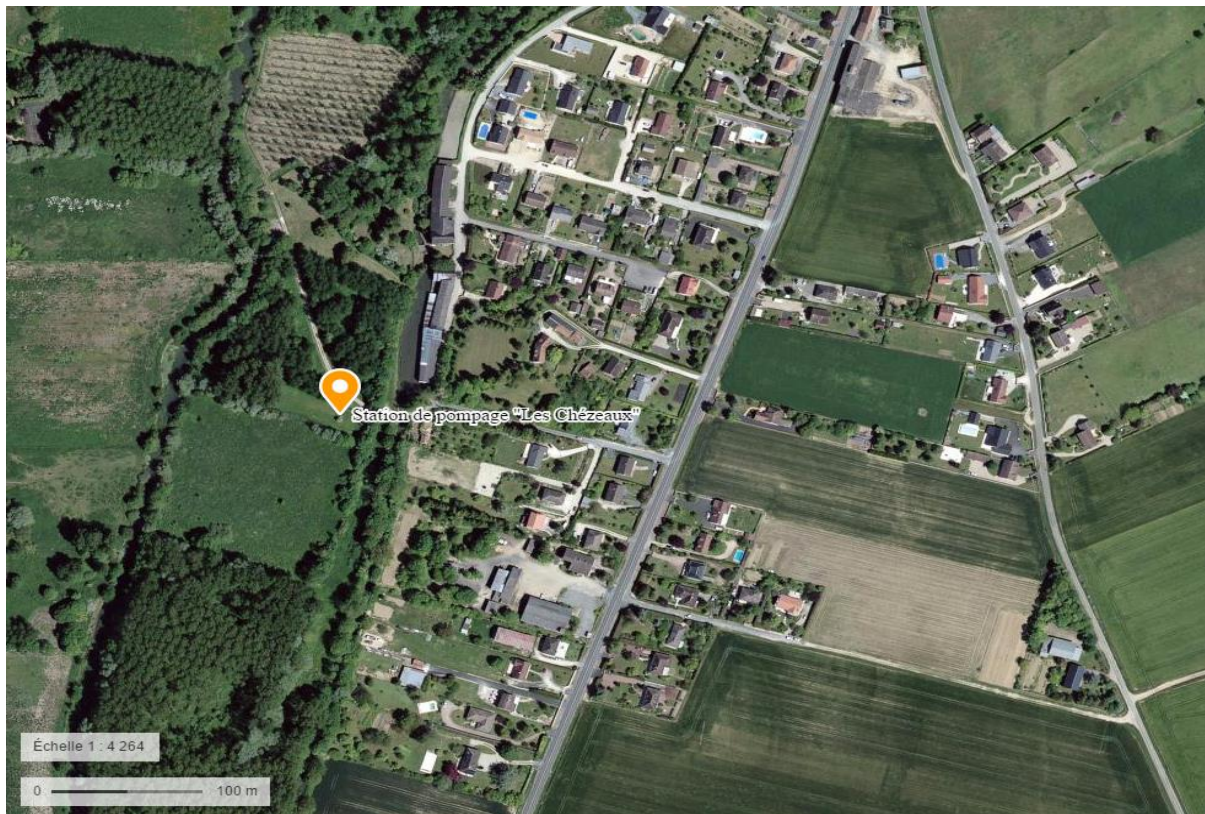
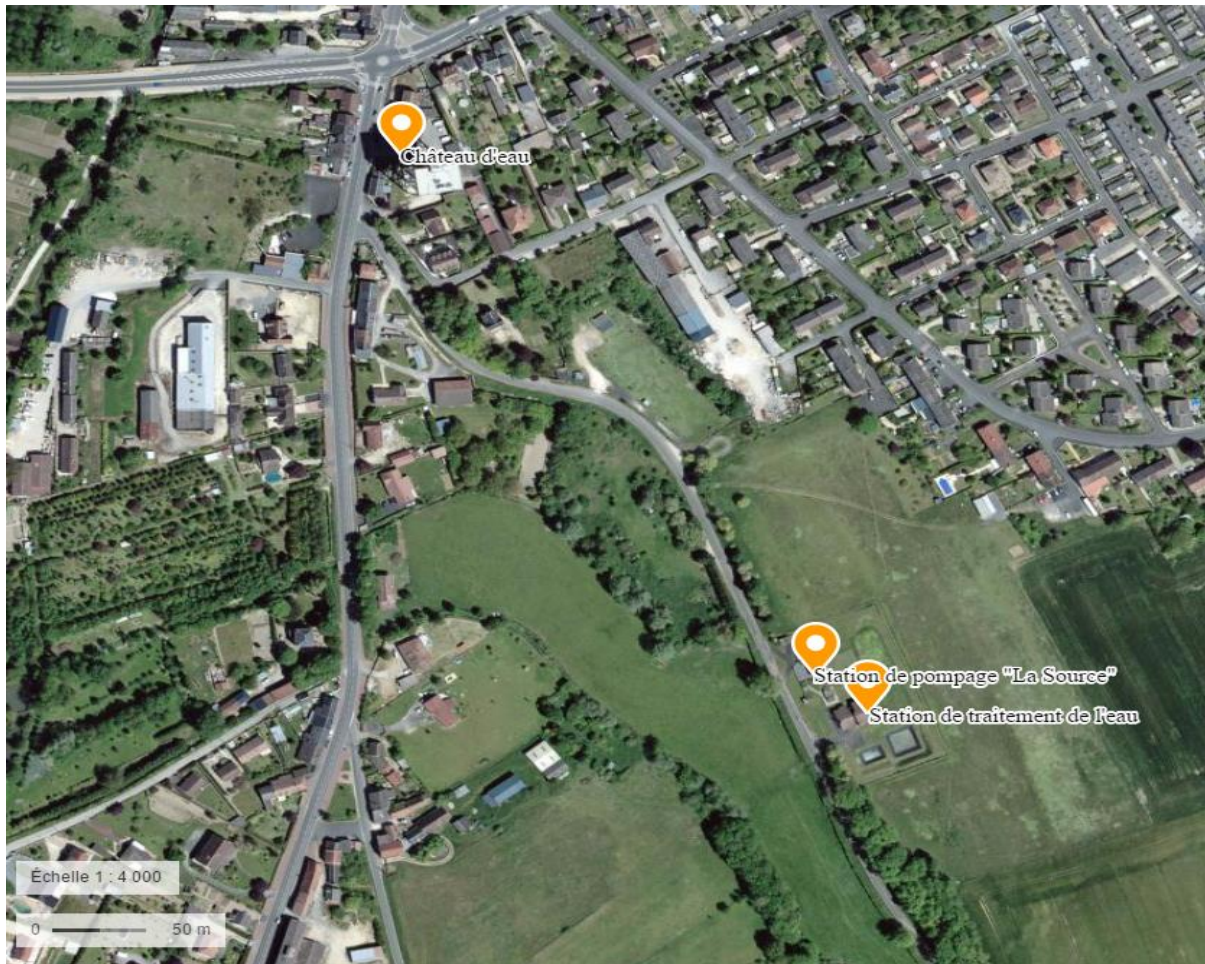


Source :

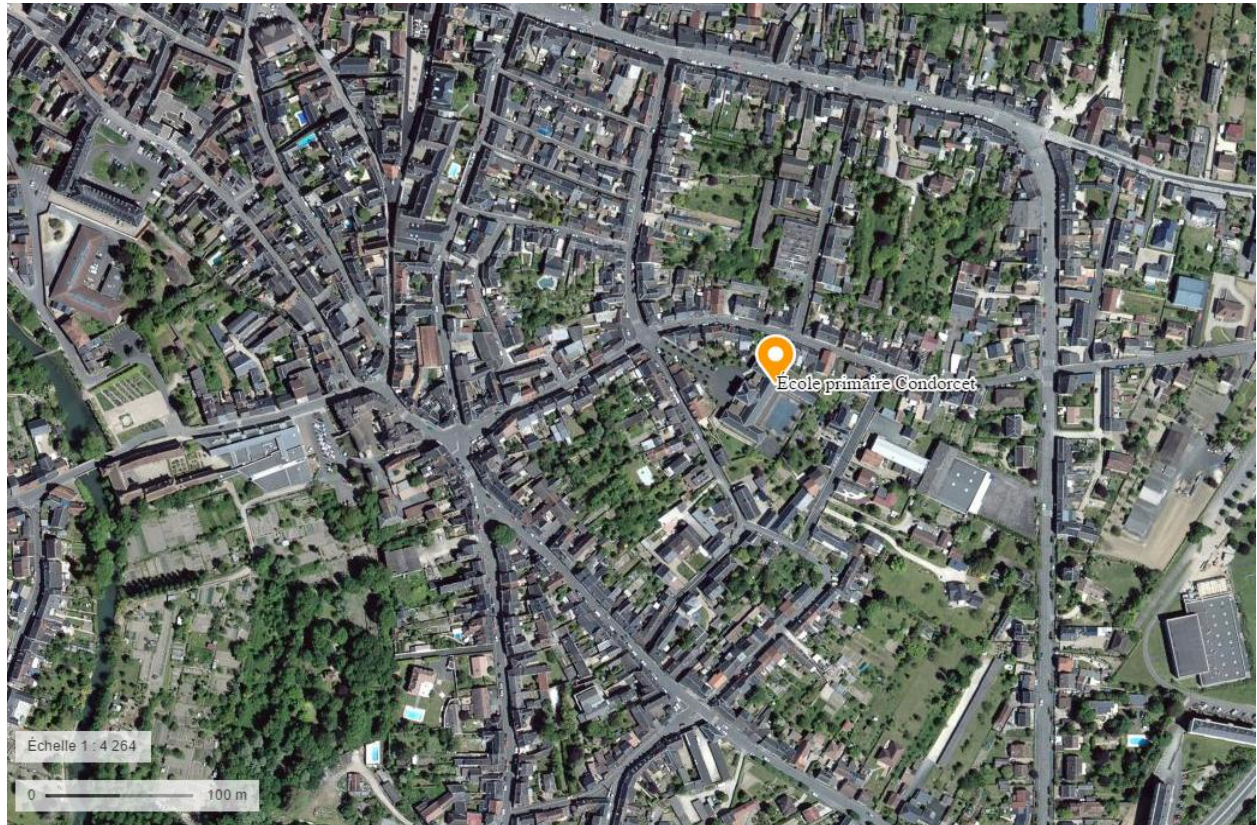
<https://www.geoportail.gouv.fr/carte>

- Trace une ligne de couleur entre chaque point pour représenter le trajet que parcourt l'eau pour venir jusqu'à l'école :
 - Ligne verte : L'eau propre (naturelle)
 - Ligne bleue : L'eau potable
 - Ligne rouge : L'eau usée

1. Le service d'eau potable à Issoudun



2. École primaire Condorcet



Source : <https://www.geoportail.gouv.fr/carte>

3. La station d'épuration d'Issoudun



Source : <https://www.geoportail.gouv.fr/carte>