

PRENDRE SON ENVOL À L'UNIVERSITÉ

UNE RESSOURCE À DESTINATION DES ÉTUDIANTS ÉTRANGERS POUR
PRATIQUER LE FRANÇAIS SUR OBJECTIF UNIVERSITAIRE (FOU)

Céline Jolivet et Sofia Bellakhal
avec l'appui de Nina Rendulic



01

ENVOL, un projet porté par l'ADCUEFE

L'ADCUEFE

Un réseau de centres universitaires, dont l'Institut de Français de l'Université d'Orléans.



Promotion de
l'apprentissage du
français en France



Espace de collaboration entre
enseignants, enseignants-
chercheurs et ingénieurs
pédagogiques



Offre de programmes de
qualité



Conception et réalisation
de nombreux projets
dans le cadre du français
en contexte universitaire



Intégration linguistique
et culturelle des
étudiants étrangers



ADCUEFE | 39 centres universitaires pour étrangers de FLE

L'ADCUEFE regroupe 39 centres universitaires pour
étrangers offrant des programmes de français pour
étudiants et enseignants...

campus ADCUEFE

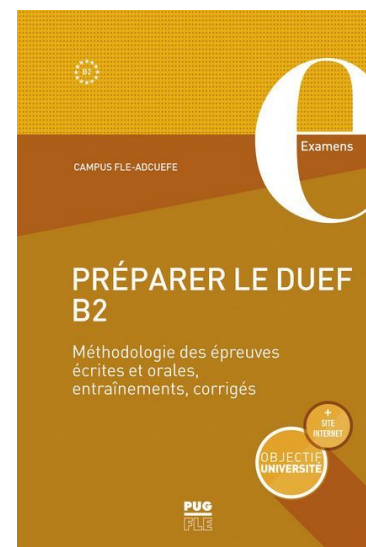
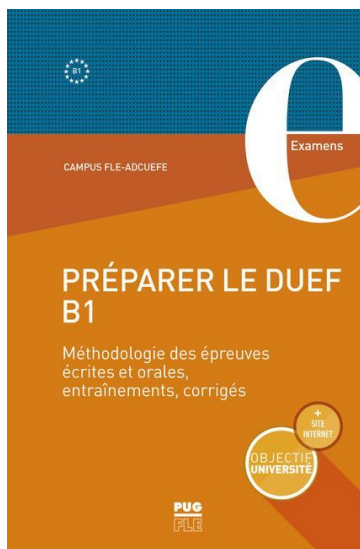
Info



ADCUEFE

Réseau porteur de projets

- Test de positionnement SELF-FLE (Innovalangues, 2018)
- Ouvrages de préparation au DUEF B1 et B2.



ENVOL, un projet de l'ADCUEFE

Réponse de l'**appel à projet** du MESRI dans le cadre de la Stratégie "Bienvenue en France" 2019 (MEAE) :

- Axe 1 - Accroître le **rayonnement de la France** à l'étranger (politique de visas, frais d'inscription différenciés, bourses d'études, Label Qualité FLE)
- Axe 2 - Favoriser l'**intégration universitaire** des étudiants étrangers sur les plans sociaux et langagiers et améliorer leur **réussite universitaire** dans l'enseignement supérieur français



STRATÉGIE D'ATTRACTIVITÉ
POUR LES ÉTUDIANTS INTERNATIONAUX

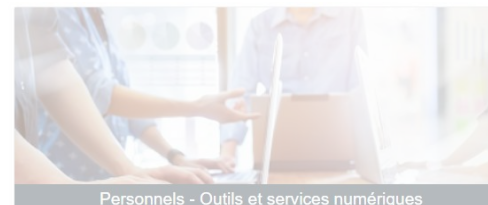




02

ENVOL, une plateforme structurée

ENVOL, disponible sur CELENE



Modules ENVOL

ENVOL

Modules numériques autonomes

Environnement universitaire

Besoins fondamentaux, bien-être étudiant, vie de campus, fonctionnement de l'enseignement supérieur, (...)



+

F.O.U 1

Prendre des notes, structurer un texte, créer un affiche, gérer l'implicite, être évalué, interagir, (...)



+

F.O.U 2

CM et TD, comprendre des consignes, effectuer des recherches documentaires, produire une synthèse, travailler en équipe, (...)



+

Réussir sa rentrée universitaire en 10 bons et 10 mauvais plans !

Modifié le 31/01/2020 | Publié le 23/08/2017

Une banque de ressources

ENVOI offre l'accès à des ressources authentiques, semi-authentiques, construites et variées.



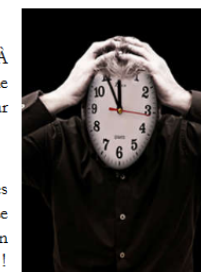
C'est la fin des vacances, bonjour l'université et les angoisses de la rentrée... L'univers de l'enseignement supérieur vous ouvre ses portes, mais comment se repérer et réussir avec une méthode complètement différente de celle du lycée ? Studyrama vous livre ses secrets en 10 bons et 10 mauvais plans pour réussir son

À faire à l'entrée à l'université

grande autonomie de la part de ses étudiants qui doivent fournir un **travail** les jours. L'une des meilleures façons d'appréhender cette rentrée est de s'organiser : aitez-vous votre propre emploi du temps de révisions afin d'éviter le **stress** et long terme, régulier et efficace.

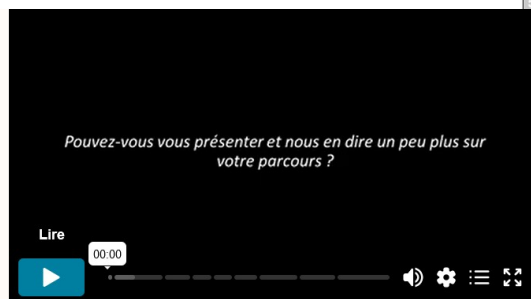
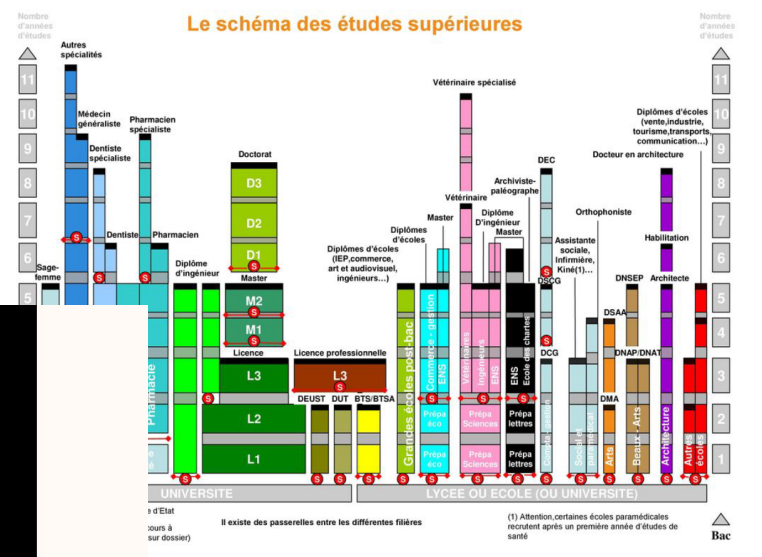
rie heures à apprendre les cours sur le bout des doigts. À un véritable **travail de fond**, réfléchir par soi-même ours. Il faut très vite apprendre à être **autonome**, car ère vous pour vous responsabiliser.

sant intelligemment ! Adoptez les fiches bristol et les us seront d'un grand secours pour les révisions de vous permettront d'apprendre efficacement tout en ur le jour. Vous serez tout de suite plus sûr de vous !



Des textes

Des schémas



5 étudiants témoignent. Regardez la vidéo et répondez aux questions concernant leur identité et leur parcours.

Des vidéos





03

Retours d'expérience



ENVOL en Master LANSAD

Objectif du cours : accompagner les étudiants allophones aux échelles linguistique et méthodologique (1 ou 2 semestres selon la formation).

Publics ciblés :

- Etudiants allophones inscrits en M1 (Géographie, Sciences du langage, Lettres)
- Niveaux : B2/C1.

ENVOL - usage en autonomie (en présentiel et en distanciel)

Quelques difficultés :

- Ergonomie de la plateforme et des activités
- Consignes longues (contextualisation)
- Autonomie des étudiants



ENVOL en classe de Préparation aux études universitaires

Objectifs du cours : préparer les étudiants DUP et DUEF à la reprise de leurs études supérieures

- Réflexion sur le projet académique et professionnel
- Compréhension de la culture universitaire
- Maîtrise de la méthodologie universitaire (transversale / disciplinaire)

Publics ciblés

- Etudiants en formation DUP et DUEF, à l'IDF
- Niveaux : B2-C1

MODULE 4 - Comprendre des consignes à l'oral et à l'écrit



Conclusion "Les mots de la fin"

**Constat : difficultés méthodologiques
détectées**

Remédiation possible : ENVOL

ENVOL, c'est :

- une plateforme jeune
- une plateforme encore méconnue
- une banque de ressources et de données
- des outils à portée de main pour les étudiants et les enseignants
- une plateforme qui n'est pas uniquement pour les allophones

