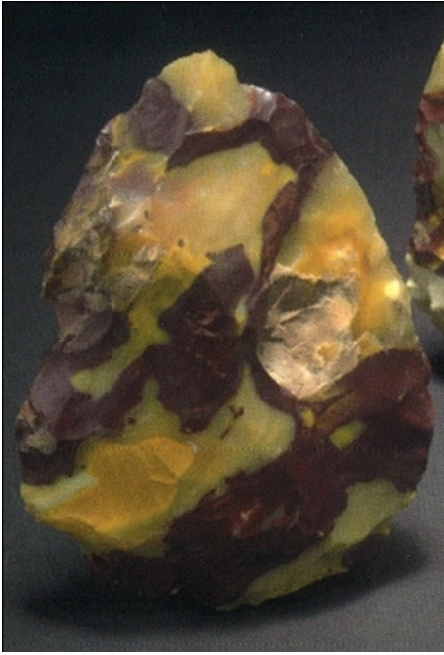


L'art au Paléolithique



Doc. 1 - Biface en jaspe coloré, Paléolithique moyen (Moustérien), 100 000 BP, Vellèches, Fontmaure (Vienne), Musée de la Préhistoire du Grand-Pressigny



Doc. 2 – Le panneau des chevaux dans la grotte Chauvet-Pont d'Arc, Ardèche, 32 000-30 000 BP (source : <http://www.culture.gouv.fr/fr/arnat/chauvet/fr/>)



Doc. 3 - Propulseur en bois de renne « le faon à l'oiseau », Le Mas d'Azil (Ariège), vers 15 000 BP (extrait de Sophie Le Calennec, *Histoire-Géographie CE2*, Hatier, Paris, 2009, p. 20)



Doc. 4 - Gravure rupestre de la vallée du Côa (district de Guarda, Portugal), vers 20 000-8000 avant J-C, cliché Henrique Matos (source : Wikipedia)



Doc. 5 - Grotte de Lascaux (Dordogne) : devant le museau de la vache, un signe linéaire et un signe en grille ; au registre inférieur, une frise de chevaux, vers 18 900 BP (d'après Denis Vialou, *La vache sautante de Lascaux*, Scala-CNDP, Paris, 2003)