

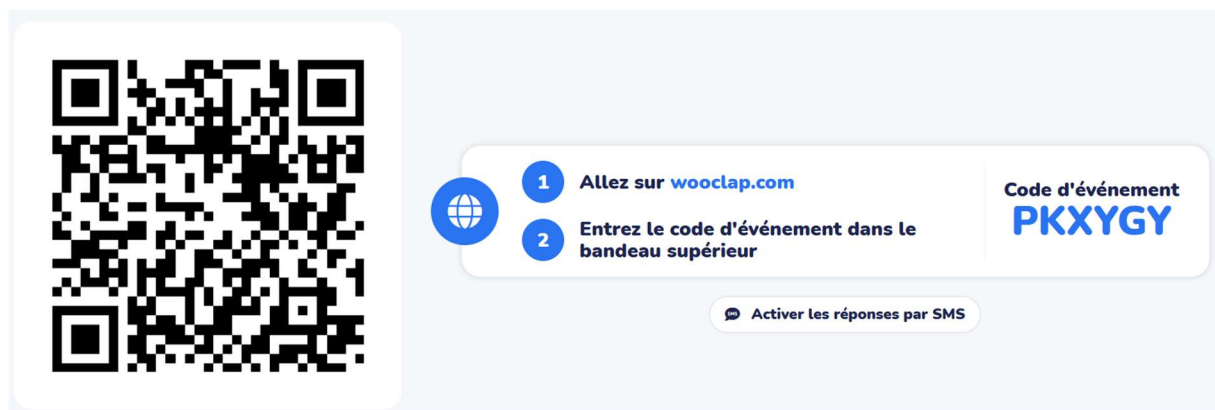
# Journée de l'innovation pédagogique par le numérique

Mardi 24 juin 2025 (Orléans, La Source)

## Atelier « Dehors & Connectés » :

Quelle est votre dernière expérience d'apprentissage marquante en dehors d'un amphi ou d'une salle ? Echange avec le groupe, puis :

Recueil de conceptions (individuel) via WOOCCLAP



## Sortie dans le parc de La Source :

Expérimentez un moment d'immersion "sensorielle" (nous avons apporté des amplificateurs de son qui ont eu un grand succès) ;

Identifiez trois éléments naturels ou urbains porteurs d'un enseignement disciplinaire ;

A l'aide de la tablette numérique, proposez une micro-crédation pédagogique connectée liée à votre parcours en extérieur (présentation de quelques applications gratuites : Clés de forêt, BirdNet, PlantNet, Freeform, Xmind).

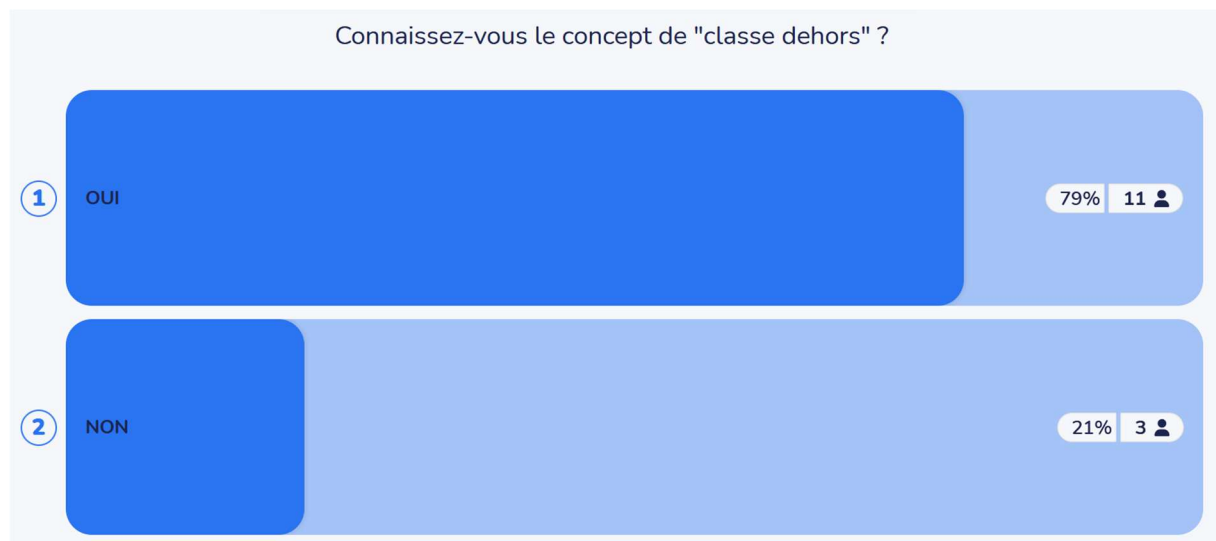
Partage des productions... Et retour réflexif :

- Qu'est-ce que la *Classe dehors* change dans notre rapport au savoir ?
- En quoi le *numérique* a-t-il enrichi l'expérience ?
- Comment cela peut-il être transposé dans vos enseignements ?

Conclusion :

Et si le campus devenait lui-même un terrain d'apprentissage ? **DC & MFD**

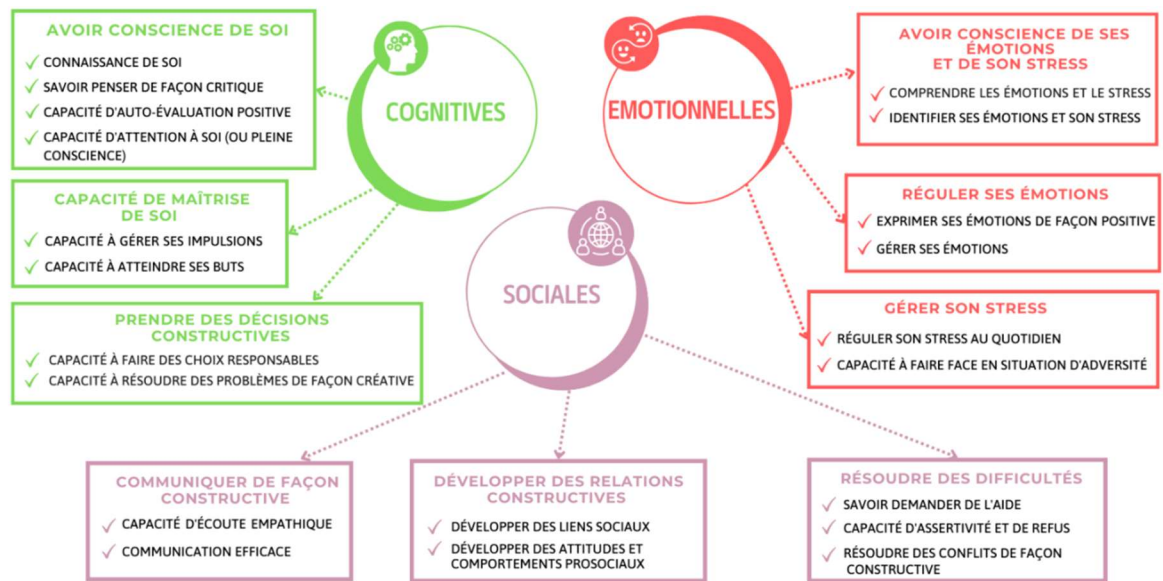
## Réponses associées au recueil effectué via l'application WOOCCLAP :



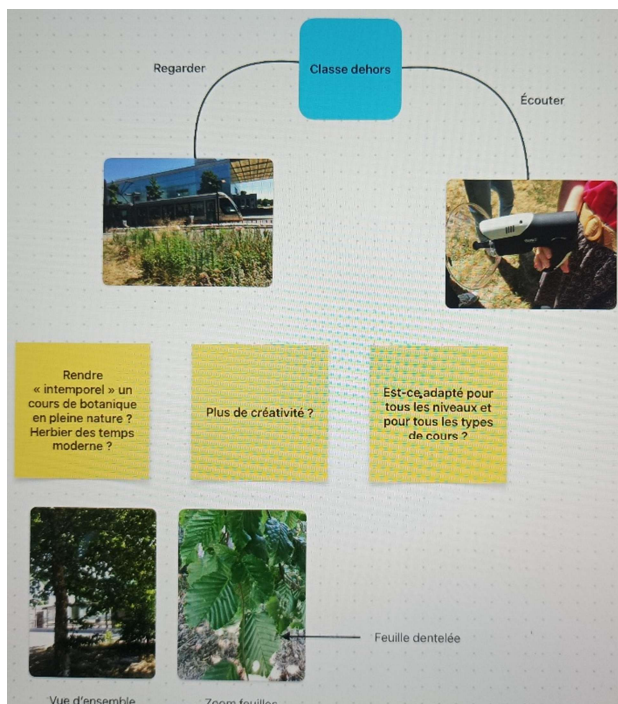
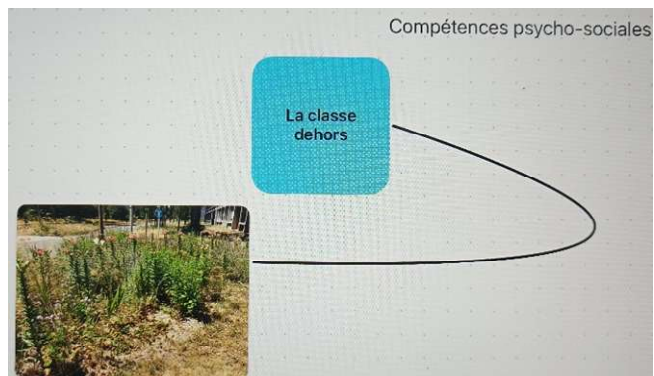
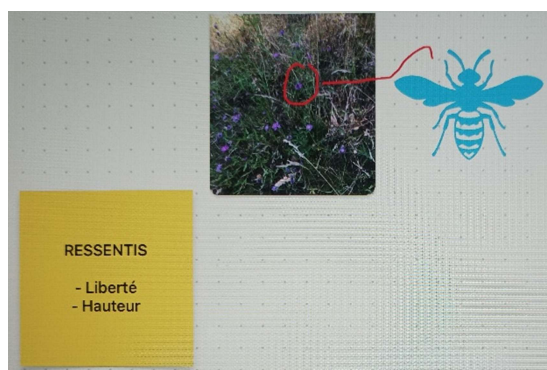
Citez une ou deux compétences psycho-sociales dont vous avez connaissance.

|                           |                              |                       |   |  |
|---------------------------|------------------------------|-----------------------|---|--|
| Organiser                 | Capacité à se lier au vivant | Interagir avec autrui | Education à la santé                      | Communiquer  |
| Capacité à faire          | Créativité                   | Réguler ses émotions  | Écoute                                    | Sourire  |
| Altruisme                 | Résoudre un problème         | Confiance en soi      | Entraide                                  | Adopter le rythme (mouvements, tonalités) de quelqu'un |
| Capacité de communication | Empathie                     | Empathie              | Empathie                                  | Transdisciplinaire                                     |
| Compétences émotionnelles | Empathie                     | Communication         | Dépression<br>Isolement<br>Stigmatisation | Empathie   |
| Gestion des émotions      | Collaboration                | Coopération           |   |  |

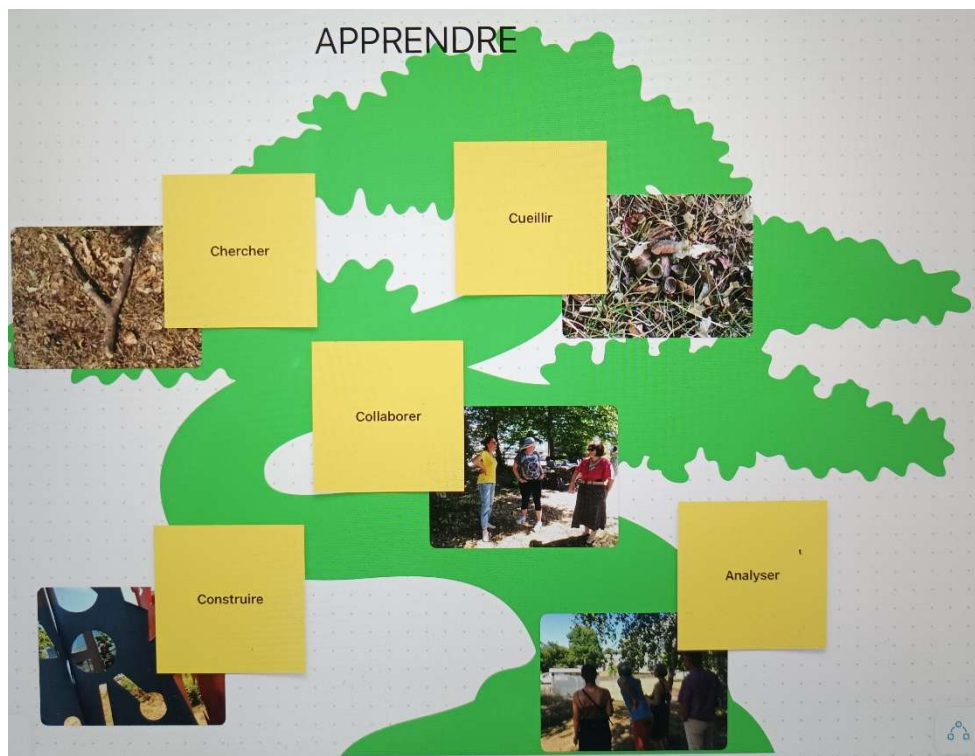
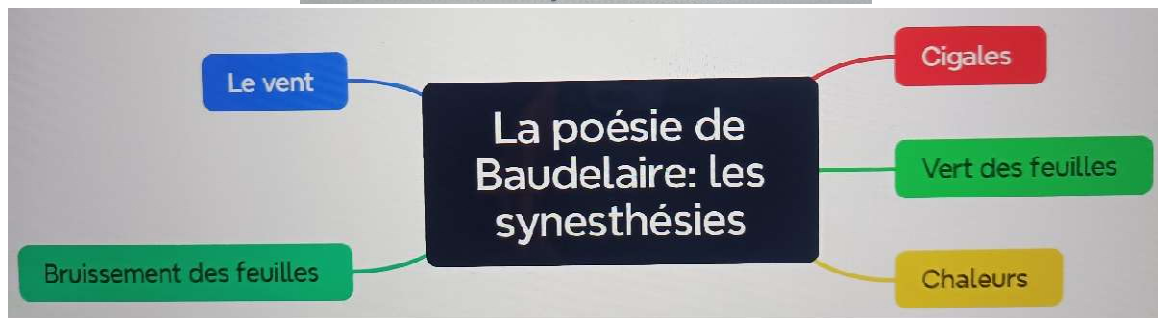
## Mise en lumière des Compétences Psycho-Sociales (CPS) développées :

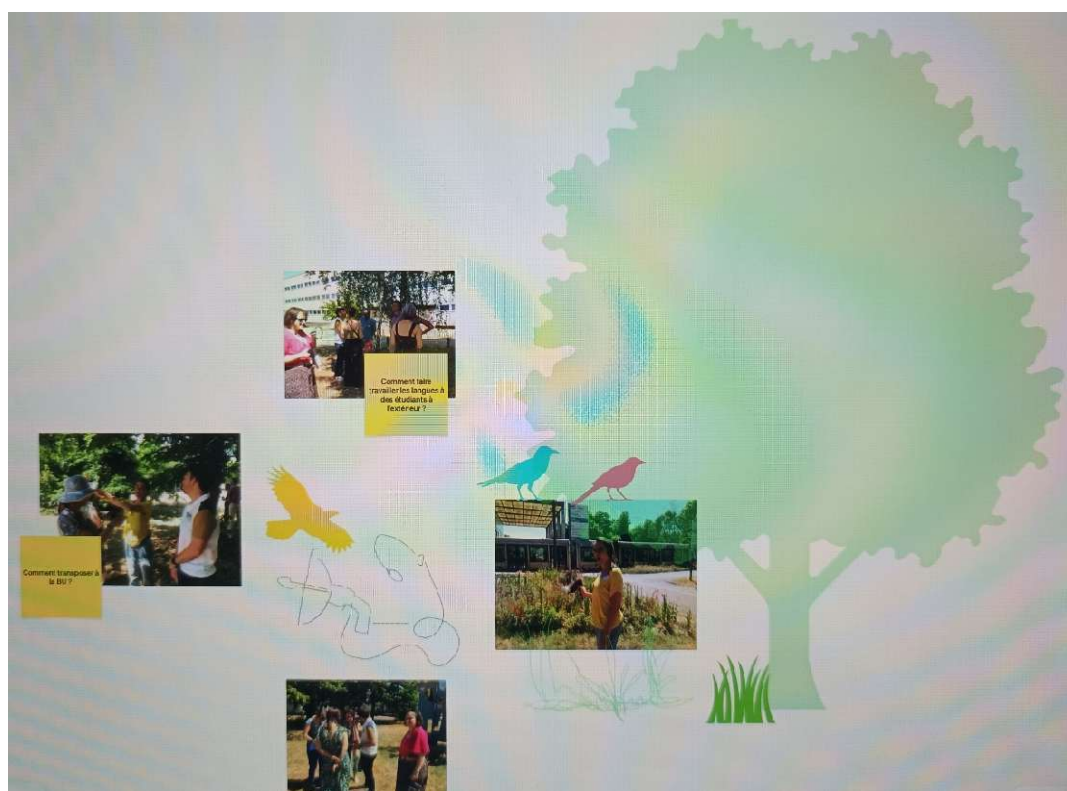
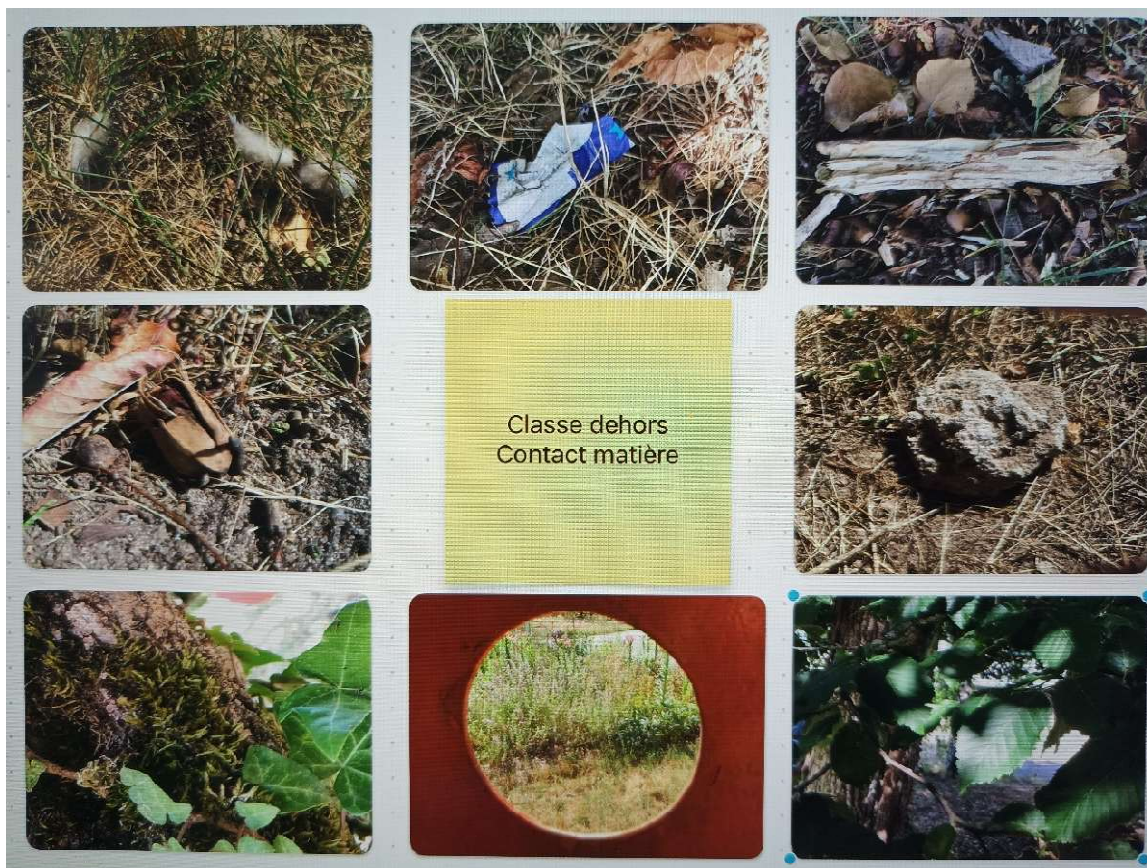


## Exemples de productions réalisées au cours de la sortie (avec Freeform) :









*Cet atelier, résolument ouvert, fut pour nous une belle réussite !*

David & Muriel