

BOUGER AUTREMENT, C'EST POSSIBLE !

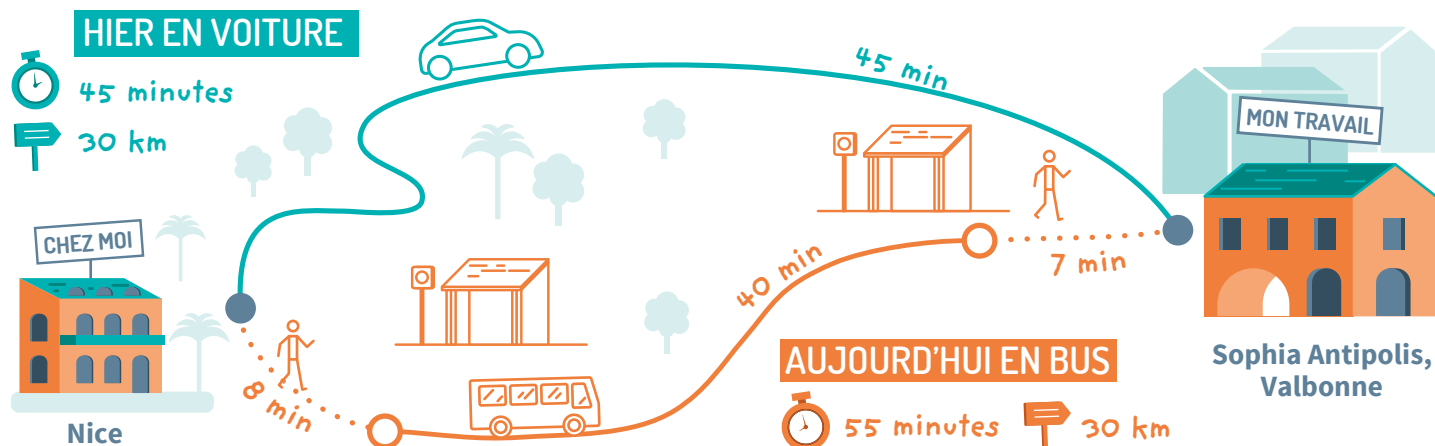


YANN
VOYAGEUR ACTIF
44 ans, chef-cuisinier
en restaurant d'entreprise

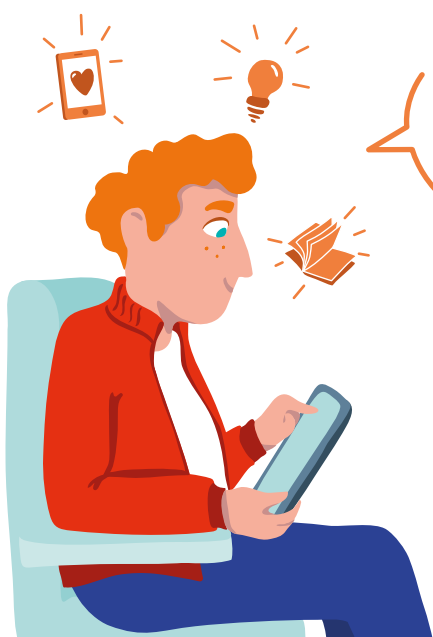
Ma voiture ne me manque pas du tout. En bus, j'ai beaucoup plus de temps pour moi !



MON NOUVEAU TRAJET



QUEL BILAN APRÈS 3 MOIS DE PRATIQUE ?



Ce que j'ai gagné !

- La possibilité de travailler pendant le trajet pour préparer les menus.
- Du temps pour me détendre : quand je ne travaille pas, je lis ou j'appelle des amis.
- Plus de sérénité : je suis globalement plus reposé car j'ai moins besoin de faire attention qu'en voiture.

Ce que j'ai perdu...

- 8 minutes de temps de trajet mais ce n'est rien à côté du temps gagné à faire autre chose que conduire.

-359 kg
de CO₂ émis
en 3 mois*

LES INDISPENSABLES

- Un abonnement mensuel ou annuel, remboursé à 50% par l'entreprise.

*Émissions de CO₂ d'une voiture moyenne en ville : 231,8 g/passager.km x 3 mois (à raison d'1 aller-retour de 60 km et 20 jours ouvrés par mois) moins les émissions de CO₂ du bus : 132,1 g/passager.km x 3 mois (à raison d'1 aller-retour de 60 km et 20 jours ouvrés par mois).

3 BONNES RAISONS DE FRANCHIR LE PAS

1 Des bus « nouvelle génération » plus confortables avec des sièges larges, des prises électriques...

2 Des services compétitifs de transports interurbains et urbains, avec le développement de lignes de bus sur des voies réservées, de connexions entre différents modes de transport...

3 Un abonnement unique proposé par de nombreuses collectivités pour plusieurs modes de transport (tramway, vélos en libre-service, métro...).

POUR ALLER PLUS LOIN

Le guide de l'ADEME « La mobilité en 10 questions »

