

UE – Appareil locomoteur

Responsable : Pr Carine Salliot

carine.salliot@univ-orleans.fr

carine.salliot@chu-orleans.fr

Co-responsables :

Pr Hugues Portier

hugues.portier@univ-orleans.fr

Pr Philippe Germain

philippe.germain@univ-orleans.fr

L'appareil Locomoteur



Structures anatomiques qui permettent les mouvements

- Système squelettique
- Système musculaire
- Système articulaire
- Système tendino-ligamentaire

UE Appareil Locomoteur - Objectifs pédagogiques

Connaitre la physiologie, l'anatomie, le fonctionnement et la sémiologie de l'appareil locomoteur pour

- Comprendre son fonctionnement normal
- Savoir examiner l'appareil locomoteur
- Connaitre un examen clinique normal
- Savoir reconnaître un examen clinique anormal
- Comprendre et connaitre les grands types de pathologies de cet appareil
 - Connaitre les bases des traitements en lien avec ces pathologies

UE Appareil Locomoteur - Déroulé

DFGSM 2
Semestre 2

Matière	Intitulé cours	Type d'enseignement*	durée (h)
Histologie	Tissu osseux et cartilage	CM en distanciel	1h
	Tissu musculaire : "de l'ultrastructure au tissu", myogenèse et reconstruction post-détérioration	CM présentiel	2h
	TP sur lames virtuelles : tissus osseux et musculaire	TP	3h
Physiologie	Physiologie du tissu osseux, cartilage et remodelage	CM + TD (présentiels)	1h30+1h30
	Physiologie musculaire : des mécanismes moléculaires à la réponse musculaire	TD présentiel puis CM en distanciel	2h+1h
	Biomécanique du tissu osseux et du cartilage	CM présentiel	3h
Physiopathologie	Grands principes des pathologies de l'appareil locomoteur (trauma, inflammation, vieillissement)	CM présentiel	3h
	Fragilité osseuse et explorations	CM présentiel	2h
Par segment de membre : Anatomie / Sémio clinique et paraclinique (biologie et imagerie) / Grandes lignes des pathologies (traumato, inflammation, vieillissement) / Vocabulaire anglais			
Sémiologie radiologique de l'appareil locomoteur		CM présentiel	2h
EPAULE+COUDE		CM présentiel	2h30
POIGNET+MAIN		CM présentiel	2h30
CHEVILLE +PIED		CM présentiel	2h30
HANCHE+ GENOU		CM présentiel	2h30
RACHIS		CM présentiel	3h
TD		TD présentiel anatomie et sémiologie, Lieu : laboratoire de simulation	2h
Pharmacologie	Médicaments des pathologies osseuses	CM distanciel	2h
	Mécanismes d'action des médicaments des pathologies inflammatoires incluant AINS, hypo-uricémiants et antalgiques	CM présentiel	2h

41 h
4 ECTS

UE Appareil Locomoteur - Plan type d'un cours

Plan-type

- Objectifs du cours
- Vocabulaire spécifique
- ...
- QCM/QRU d'entraînement
- Vocabulaire en anglais

Cours déposés sur CELENE

UE Appareil Locomoteur - Modalités d'évaluation

1H30 de QCM/QRU à la première session

1 h de QCM/QRU pour le rattrapage

UE Appareil Locomoteur - Les ressources

IB BIBLIOTHÈQUES
DE L'UNIVERSITÉ
D'ORLÉANS



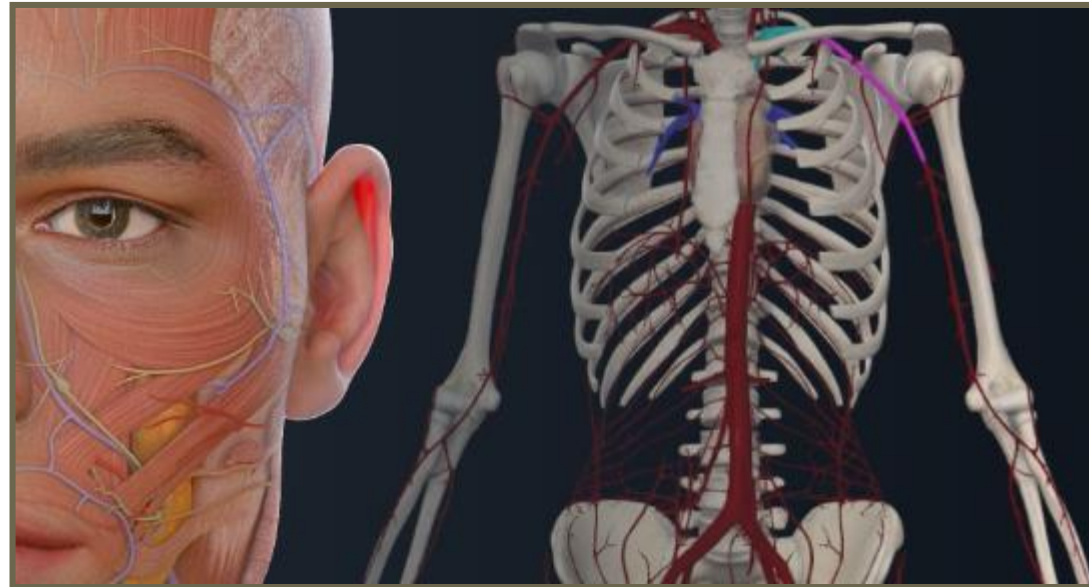
ClinicalKey[®]
 Student

COMPLETE ANATOMY

Plateforme d'anatomie 3D



Complete **Anatomy** 2023



ANTROPOTOMIA

<https://anthropotomia.univ-tours.fr/v2/index.php>

ANTHROPOTOMIA QUÉZACO ?

VOUS APPRENEZ L'ANATOMIE OU LA SÉMIOLOGIE ? ANTHROPOTOMIA EST LE E-MANUEL QU'IL VOUS FAUT !

Les leçons théoriques (bouton ANATOMIE) vous donneront les notions indispensables à la compréhension de l'anatomie de chaque région. Elles seront complétées par des leçons expliquant comment dissequer cette région (bouton DISSECTION) et par d'autres sur les bases de son examen clinique (bouton SEMIOLOGIE) ou des voies d'abord chirurgicales (bouton VOIES D'ABORD).

La navigation peut être linéaire ou passer d'une leçon à l'autre selon vos besoins. Anthropotomia est utilisable gratuitement sur ordinateur fixe et sur mobile, en salle de dissection, au lit du patient, à la bibliothèque ou à la maison.



DISSECTION

EN SAVOIR+

ANATOMIE

EN SAVOIR+

SÉMIOLOGIE

EN SAVOIR+

VOIES D'ABORD

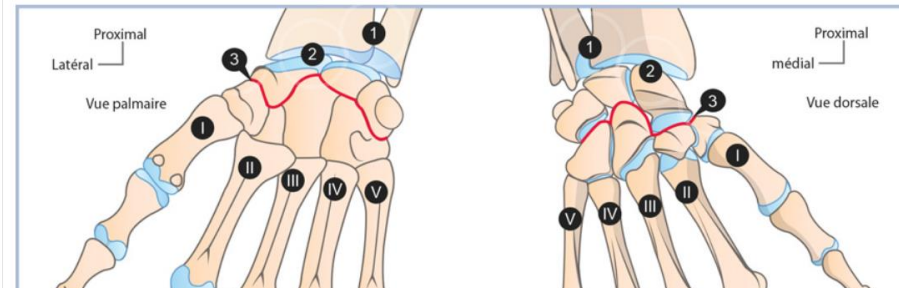
EN SAVOIR+

Anatomie du poignet

[Généralités](#)
[Osteologie](#)
[Arthrologie](#)
[Regions carpiennes](#)

Le poignet comporte 3 articulations synoviales principales :

- radio-ulnaire distale (1).
- radio-carpienne (2).
- médio-carpienne (3).



VOIR AUSSI

EXAMEN DU POIGNET

DOS DE LA MAIN

REGION PALMAIRE

LOGE VENTRALE DE L'AVANT-BRAS

LOGES DORSALE ET LATÉRALE DE L'AVANT-BRAS

TESTEZ-VOUS !

QUE SAVEZ-VOUS DE LA SÉMIOLOGIE DU POIGNET ?

QUE SAVEZ-VOUS DE L'ANATOMIE DU POIGNET ET DE LA MAIN ?

SÉMIOLOGIE RHUMATOLOGIQUE

Diaporamas et vidéos de sémiologie

<http://www.lecofer.org/semiologie.php>



La sémiologie rhumatologique en vidéos

ÉPAULE

- Inspection (50")
- Palpation (52")
- Élévation antérieure passive (41")
- Rotation externe passive (51")
- Rotation interne passive (36")
- Élévation antérieure active (39")
- Rotation externe active (21")
- Examen Rachis cervical (39")
- Evaluation Supraépineux ou Manœuvre de Jobe (57")
- Evaluation Rotateurs externes (1'17")
- Evaluation Subscapulaire 1 Press belly test (51")
- Evaluation Subscapulaire 2 Lift off test (35")
- Instabilité antérieure 1 Manœuvre d'armé (1'21")
- Instabilité postérieure (24")
- Instabilité antérieure 2 Manœuvre de Gagey (33")
- Signes d'hyperlaxité (39")
- Tiroir antérieur ou postérieur (18")
- Evaluation acromio-claviculaire (37")



IB BIBLIOTHÈQUES
DE L'UNIVERSITÉ
D'ORLÉANS

TABLE D'ANATOMIE VIRTUELLE

- Anatomage
- Utile pour le TD d'anatomie en parallèle du TD de sémiologie

IB BIBLIOTHÈQUES
DE L'UNIVERSITÉ
D'ORLÉANS



DFGSM 2
Semestre 2

BON SEMESTRE