

Géographie

THÈME 2

COMMUNIQUER D'UN BOUT À L'AUTRE DU MONDE GRÂCE À INTERNET

Audrey, Céline et Mathilde





Séance 3 :

DES HABITANTS INÉGALEMENT CONNECTÉS DANS LE MONDE

Problématique :

LES HABITANTS DE LA PLANÈTE ONT-ILS TOUS ACCÈS À INTERNET ?

Objectif de la séance :

SAVOIR QUE L'ACCÈS À INTERNET EST INÉGAL EN FRANCE ET DANS LE MONDE ET IDENTIFIER QUELQUES ÉLÉMENTS QUI L'EXPLIQUENT.



Compétences :

- ÊTRE CAPABLE D'APPRÉHENDER LES CAUSES ET LES CONSÉQUENCES DES INÉGALITÉS, LES SOURCES DE CONFLITS ET LES SOLIDARITÉS, OU ENCORE LES PROBLÉMATIQUES MONDIALES CONCERNANT L'ENVIRONNEMENT, LES RESSOURCES, LES ÉCHANGES, L'ÉNERGIE, LA DÉMOGRAPHIE ET LE CLIMAT.
- COMPRENDRE LES GRANDS ESPACES PHYSIQUES ET HUMAINS ET LES PRINCIPALES CARACTÉRISTIQUES GÉOGRAPHIQUES DE LA TERRE, DU CONTINENT EUROPÉEN ET DU TERRITOIRE NATIONAL : ORGANISATION ET LOCALISATIONS, ENSEMBLES RÉGIONAUX, OUTRE-MER.
- SAVOIR SITUER UN LIEU OU UN ENSEMBLE GÉOGRAPHIQUE EN UTILISANT DES CARTES, EN LES COMPARANT ET EN PRODUISANT LUI-MÊME DES REPRÉSENTATIONS GRAPHIQUES.
- ÉTABLIR DES LIENS ENTRE L'ESPACE ET L'ORGANISATION DES SOCIÉTÉS.



Déroulement :

- **PHASE 1** : RÉINVESTISSEMENT DE CE QUI A ÉTÉ VU LORS DES SÉANCES PRÉCÉDENTES
- **PHASE 2** : RECHERCHES/ÉTUDE DE DOCUMENTS AVEC QUESTIONS PAR GROUPE
- **PHASE 3** : MISE EN COMMUN – PRÉSENTATION DES RECHERCHES DE CHAQUE GROUPE
- **PHASE 4** : STRUCTURATION – VIDÉO DE MAÎTRE LUCAS 7:06
- **PHASE 5** : STRUCTURATION – TRACE ÉCRITE À PARTIR DES ÉLÉMENTS RETENUS PAR LES ÉLÈVES

Documents et questions pour la

PHASE 2 :



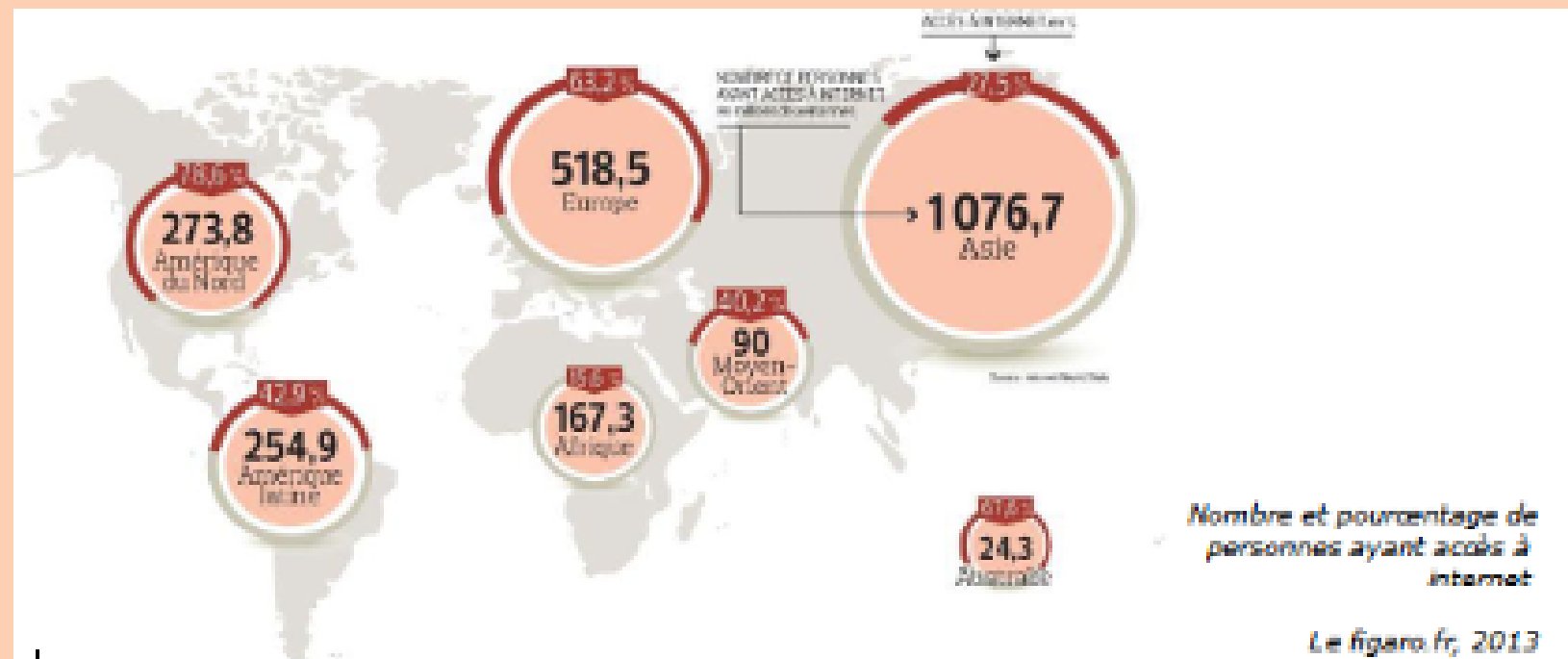
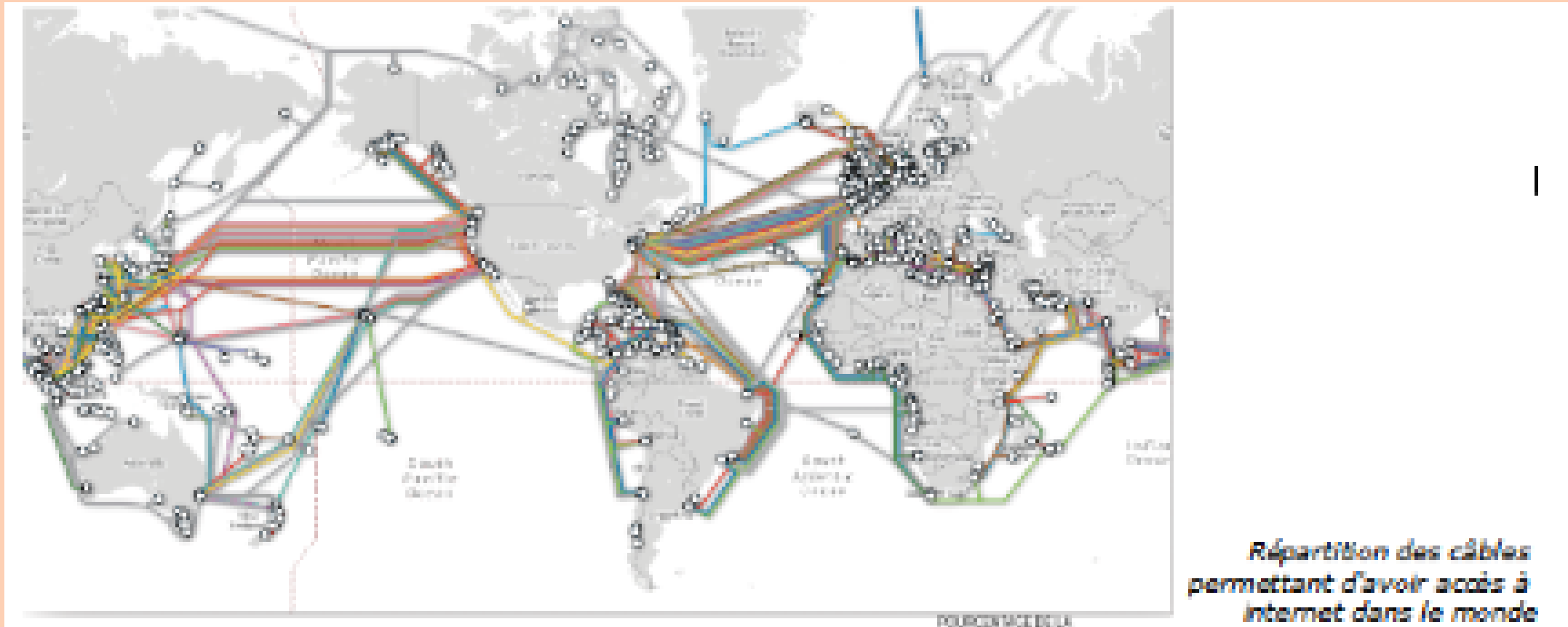
Mise en place d'un câble sous-marin entre l'Europe et l'Afrique

- DÉCRIS CETTE PHOTO
- QUE FONT CES HOMMES ET À QUOI CELA SERT-IL ?



Documents et questions pour la

PHASE 2 :



- EN T'AIDANT DE CES DEUX CARTES IDENTIFIE LES PAYS QUI BÉNÉFICIENT D'UN BON ACCÈS À INTERNET ET AU CONTRAIRE CEUX QUI N'EN BÉNÉFICIENT PAS

-
-

Documents et questions pour la

PHASE 2 :

Que font ces deux personnes ?

.....

.....

Pourquoi de nombreuses personnes âgées n'utilisent pas internet ?

.....

.....

Quelles autres personnes ne sont pas reliées à internet en France ?

.....

.....



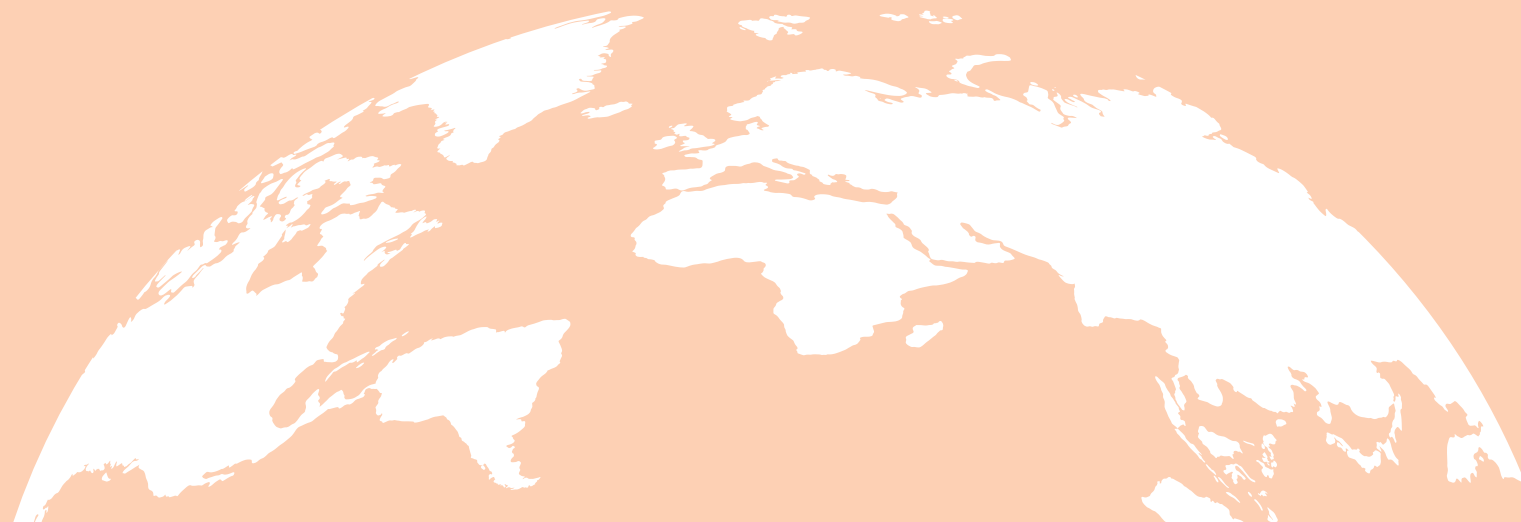
Documents et questions pour la

PHASE 2 :



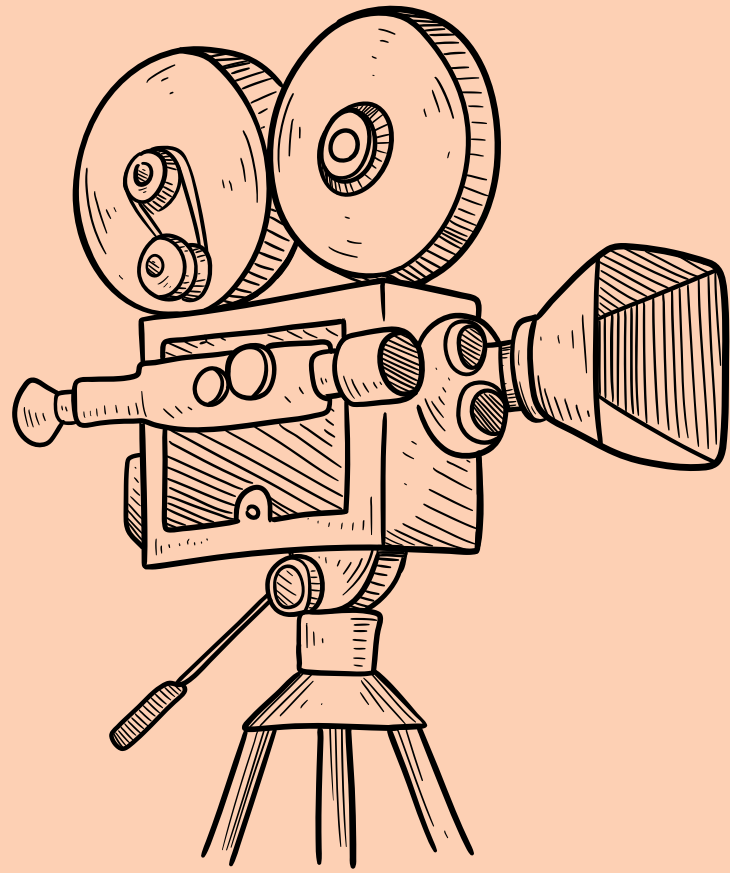
Compare ces deux photos.

Qu'est-ce qu'un cybercafé ?



Vidéo PHASE 4 :

A partir de 7:06



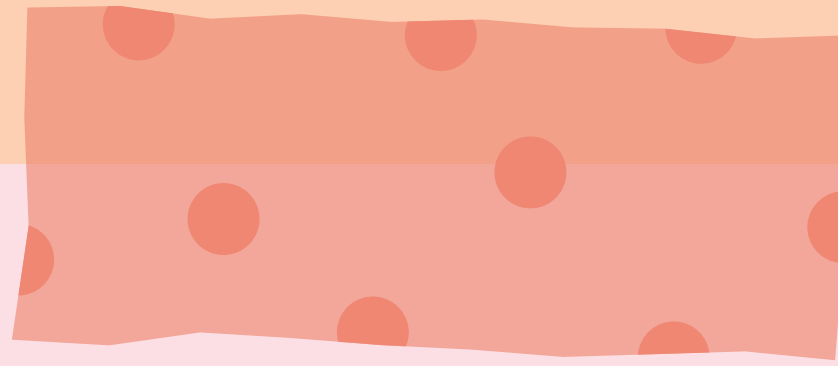
Communiquer d'un bout à l'autre du monde grâce à int...

MAÎTRE
LUCAS
Copy link

INTERNET

Watch on  YouTube

A central image showing a woman with long dark hair sitting at a desk, smiling while using a laptop. Above her are several icons representing different digital services: a person, a document, a home, a list, a globe, and a person with a speech bubble. The background is green with a network of colorful nodes and lines, and a large white play button icon is overlaid on the word 'INTERNET'.



TRACE ECRITE

AUJOURD'HUI, PRÈS DE LA MOITIÉ DE LA POPULATION MONDIALE A ACCÈS À INTERNET. TOUTEFOIS, DES INÉGALITÉS EXISTENT.

LES ZONES URBAINES SONT MIEUX DESSERVIES TANDIS QUE LES ZONES RURALES. ELLES, ONT DES CONNEXIONS PLUS LENTES.

LE DÉVELOPPEMENT GÉNÉRALISÉ DE LA FIBRE OPTIQUE DEVRAIT PERMETTRE DE RÉDUIRE, À L'AVENIR, CES INÉGALITÉS.

DE MÊME LES PERSONNES ÂGÉES SONT SOUVENT CONFRONTÉES À DES DIFFICULTÉS D'ACCÈS EN RAISON DE LEUR MANQUE DE FAMILIARITÉ AVEC LA TECHNOLOGIE ET DE L'ABSENCE D'INFRASTRUCTURES ADAPTÉES À LEURS BESOINS.

AU NIVEAU MONDIAL, LES PAYS DÉVELOPPÉS COMPTENT BEAUCOUP PLUS D'INTERNAUTES QUE LES PAYS EN VOIE DE DÉVELOPPEMENT.

DANS DE NOMBREUX PAYS AFRICAINS, L'ACCÈS À INTERNET EST LIMITÉ EN RAISON DE L'ABSENCE D'INFRASTRUCTURES ADÉQUATES ET DU COÛT ÉLEVÉ DES SERVICES.