

# Séance 4 séquence 1

Tous les habitants de la planète ont-ils accès à l'Internet?

Maëliiss, Mary, Lola, Ceyda, Mina, Lisa



# Objectifs principaux de la séance:

- Identifier les inégalités dans l'accès à Internet
- Comprendre les inégalités de connexion à l'échelle mondiale
- Comprendre les inégalités de connexion à l'échelle locale

# Problématique :

Tous les habitants de la planète ont-ils accès à l'Internet ?

# Compétences:

- Se repérer dans l'espace, construire des repères géographiques
- Reasonner, justifier une démarche et des choix effectués
- Comprendre un document
- Coopérer et mutualiser

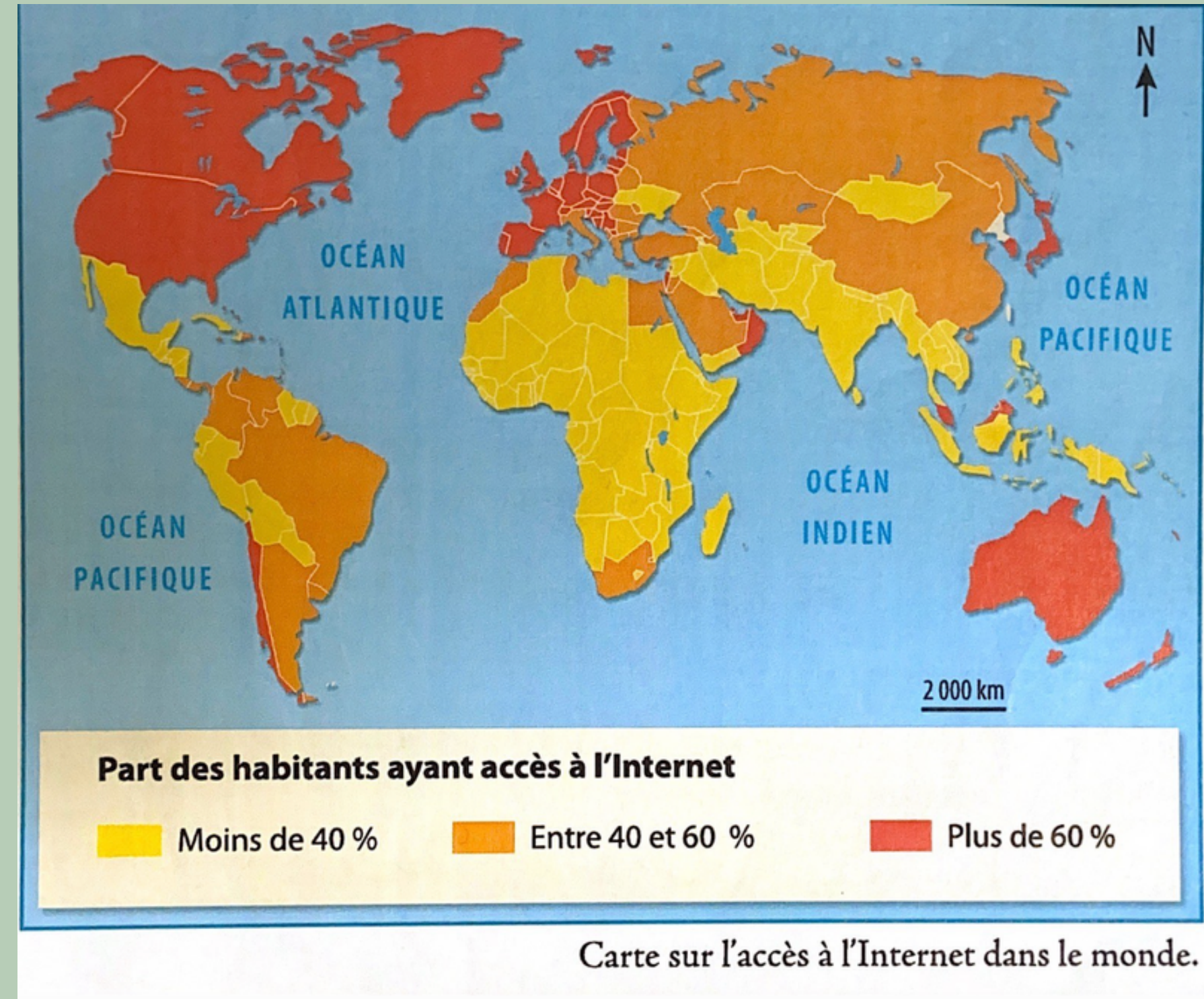
# Déroulement:

1ère phase : Phase de découverte 10 minutes

- Projection de la carte avec la question : Sur la Terre, tout le monde a-t-il accès à Internet?
- Prise de connaissance du document en binôme
- Formulation d'hypothèses et mise en commun

Rôle de l'enseignant et consignes

Laisser les élèves en autonomie pour faire émerger les conceptions initiales.  
À partir de la carte, répondez à la question donnée.



## 2ème phase : Analyse des raisons de ces inégalités. 20 minutes

- Lecture des documents, compréhension et mise en commun des résultats (individuel)

Doc. 3 **Les difficultés d'accès à l'Internet**

L'un des facteurs qui limitent le plus la connectivité<sup>(1)</sup> dans la plupart des régions en développement continue d'être le coût élevé de l'accès à l'Internet. [...] Dans la plupart des pays en développement\*, voire dans certains pays développés, les utilisateurs de l'Internet qui habitent en zone rurale ont [moins d'accès] et un débit\* beaucoup plus lent. [...] Pour les personnes qui ne peuvent pas se permettre d'avoir leur propre appareil ou une connexion personnelle, ou qui n'ont un accès que depuis leur lieu de travail, les lieux d'accès public offrent une solution efficace.

« Mettre fin à l'exclusion numérique : pourquoi la fracture de l'accès persiste-t-elle et comment la réduire ? », document d'orientation APC relatif à l'accès à Internet, © APC, avril 2016.

(1) La connectivité : la possibilité de se connecter.


7 Qu'est-ce qui limite l'accès à l'Internet dans les pays en développement ?

8 Qu'est-ce qui limite l'accès à l'Internet dans les pays développés ?

Un accès inégal en zone rurales en raison du faible débit.

“Vous prendrez connaissance des documents individuellement en répondant aux questions.”

Des causes multiples  
Une école en Inde



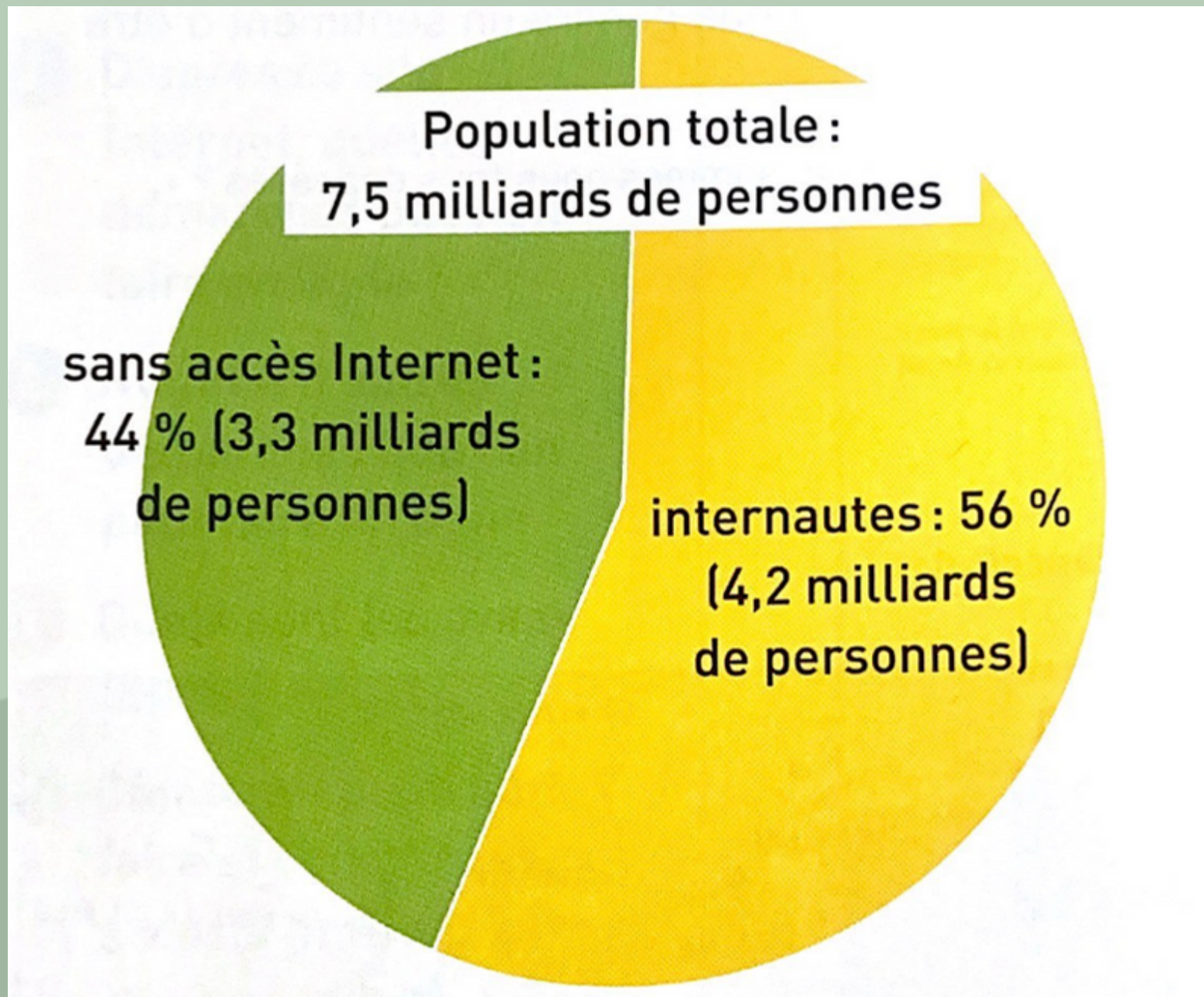
8 Décris cette école : le lieu, les personnes, le matériel, les conditions de travail...

9 À ton avis, ces élèves ont-ils accès à Internet ? Justifie ta réponse.

10 Qui, dans le monde, a facilement accès à Internet ? Pourquoi ?

Un accès inégal de part un manque de moyens et d'infrastructures.

# 3ème phase : Trace écrite 15 min



- Construction de la trace écrite collectivement
- Diagramme circulaire associé pour illustrer la trace écrite

Tous les habitants de la planète ont-ils accès à l'Internet?

Un peu moins de la moitié des habitants de la planète disposent de l'Internet. Dans de nombreux pays (surtout en Afrique et en Asie), c'est la pauvreté qui empêche la population d'y avoir accès. Dans tous les pays du monde, l'accès à l'Internet est plus difficile dans les zones rurales que dans les zones urbaines.