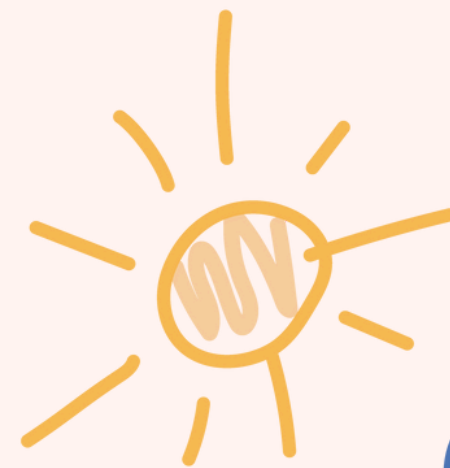


Relation éducative

Alain et Carl Rodgers



Alain

Propos sur l'éducation



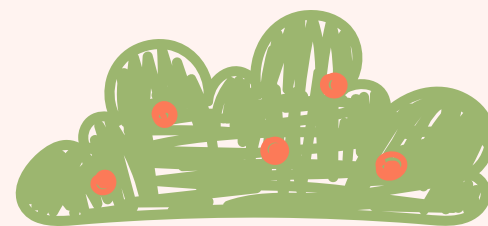
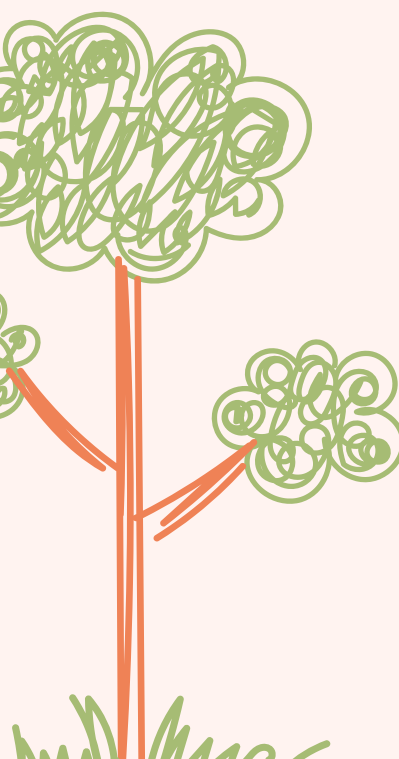
1. Éducation familiale :

- Elle repose sur des liens affectifs et biologiques très forts.
- L'enfant y trouve un « bonheur d'exister », une protection et une indulgence naturelle.
- Elle est marquée par un amour inconditionnel, où les erreurs et les faiblesses de l'enfant ne sont pas jugées de manière rigoureuse.

2. Éducation à l'école :

- Elle rompt avec le cadre affectif et introduit une relation plus objective et neutre.
- L'école met l'accent sur la justice, la discipline et la rigueur. L'enseignant est présenté comme « sans cœur », dans le sens où il n'agit pas sous l'influence de sentiments personnels mais dans un souci de justice et de mesure.
- L'enfant y est confronté à un cadre extérieur, étranger, qui le pousse à se dépasser et à découvrir le « vrai » et le « juste ».

Alain ne semble pas établir une hiérarchie stricte entre les deux, mais il les considère comme complémentaires et nécessaires à des moments différents de la vie de l'enfant.

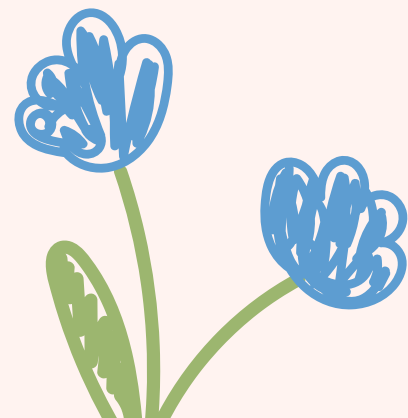




Alain

Le portrait du bon enseignant

1. Impartialité et rigueur
2. Patience et discipline
3. Objectivité et exigence
4. Distinction entre maître et parent





Alain

Avantages et Dérives

AVANTAGES

1. Une éducation juste et structurée
2. Un climat propice à l'apprentissage
3. Émancipation de l'élève

DÉRIVES

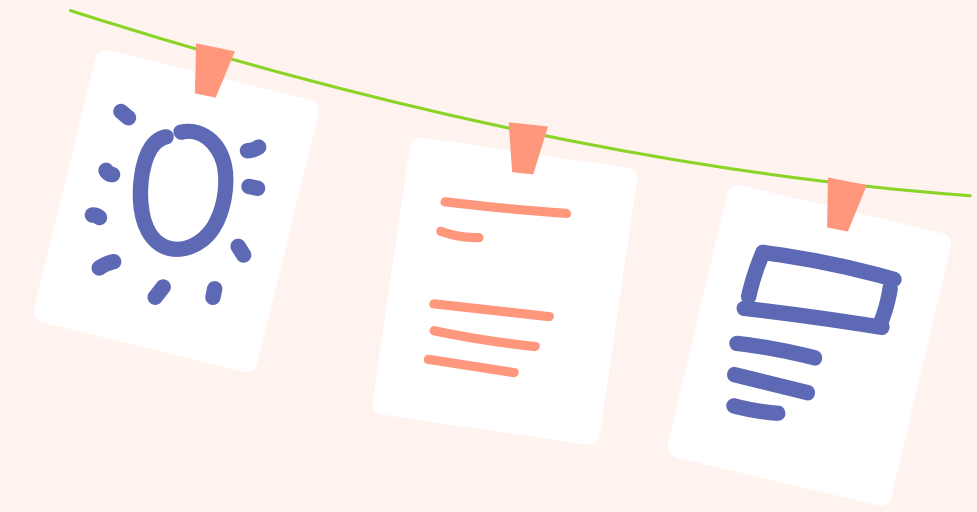
1. Manque d'empathie
2. Confusion entre autorité et autoritarisme
3. Absence de relation affective





Alain

Synthèse



L'attitude prônée par Alain est souhaitable dans la mesure où elle garantit un cadre structurant et juste. Cependant, il est crucial de nuancer cette approche en intégrant des éléments d'empathie et de bienveillance, comme le préconise Carl Rogers, afin de répondre à la diversité des besoins des élèves. Un bon enseignant doit trouver un équilibre entre autorité et humanité pour favoriser à la fois l'apprentissage et l'épanouissement personnel.



Carl Rodgers

Objectif de l'éducation



D'après Carl Rogers, l'objectif central de l'éducation est de faciliter le développement de la personne, ainsi que faciliter le progrès et l'apprentissage plutôt que de simplement transmettre des connaissances figées. Il insiste sur l'importance d'un processus dynamique où l'apprenant évolue, s'adapte et apprend à apprendre tout au long de sa vie.

Ce processus inclut :

1. L'apprentissage authentique
2. Le développement émotionnel et personnel
3. L'adaptation à un monde en perpétuel changement





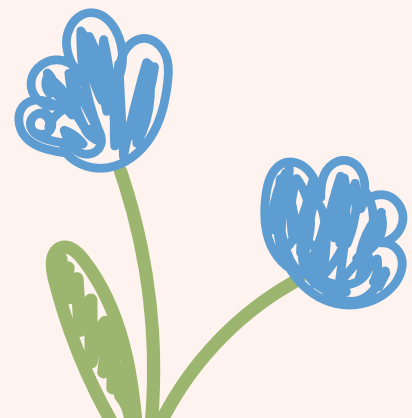
well done!

Carl Rodgers

Le portrait du bon enseignant

D'après Carl Rogers, le bon enseignant doit avant tout être authentique et engagé dans une relation humaine sincère avec ses élèves. Voici les principales caractéristiques de cette vision :

1. Authenticité et transparence
2. Empathie
3. Bienveillance et acceptation inconditionnelle
4. Valorisation de l'autonomie
5. Créateur d'un climat propice à l'apprentissage





Carl Rodgers

Avantages et Dérives



AVANTAGES

1. Un apprentissage profond et durable
2. Un climat émotionnellement sécurisant
3. Une relation humaine enrichissante
4. Une meilleure adaptation aux besoins des élèves



DÉRIVES

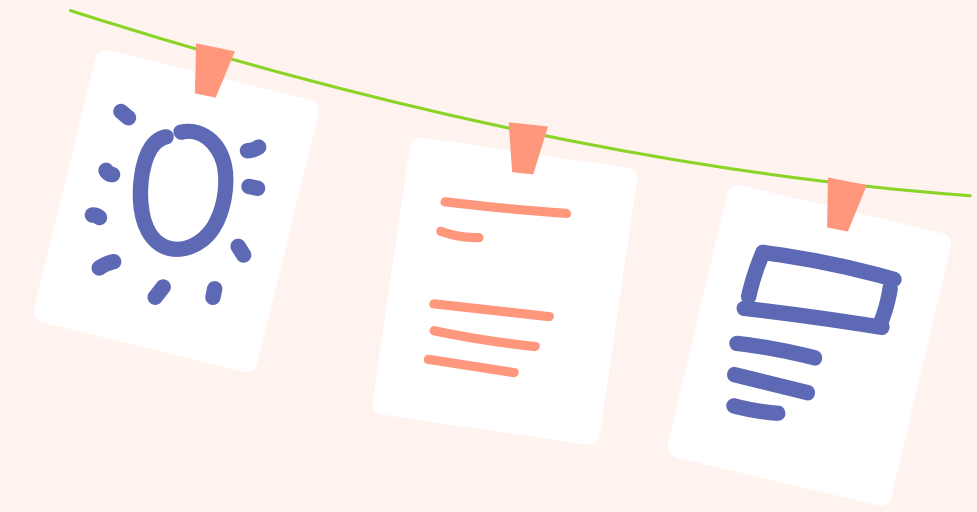
1. Manque de structure et de cadre
2. Confusion des rôles
3. Charge émotionnelle pour l'enseignant
4. Risque de subjectivité





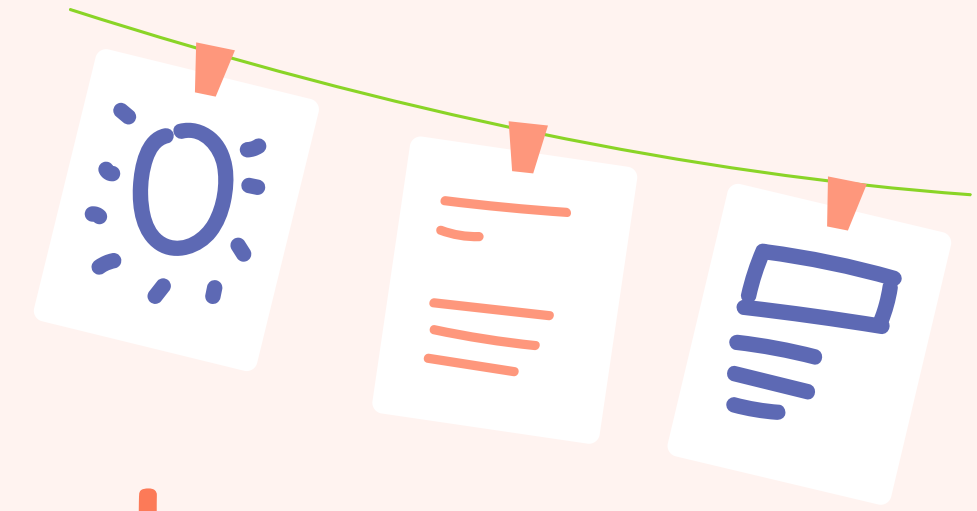
Carl Rodgers

Synthèse



La vision de Carl Rogers est séduisante car elle humanise la relation éducative et met l'élève au centre de son apprentissage. Elle est particulièrement pertinente dans un contexte où l'on cherche à valoriser les compétences transversales, l'autonomie et la confiance en soi. Cependant, elle nécessite un équilibre subtil entre liberté et structure, authenticité et autorité. Bien menée, cette approche peut transformer l'éducation en une expérience riche et épanouissante pour l'élève comme pour l'enseignant. Toutefois, elle demande à ce dernier des compétences relationnelles fortes et une capacité à gérer la charge émotionnelle associée.





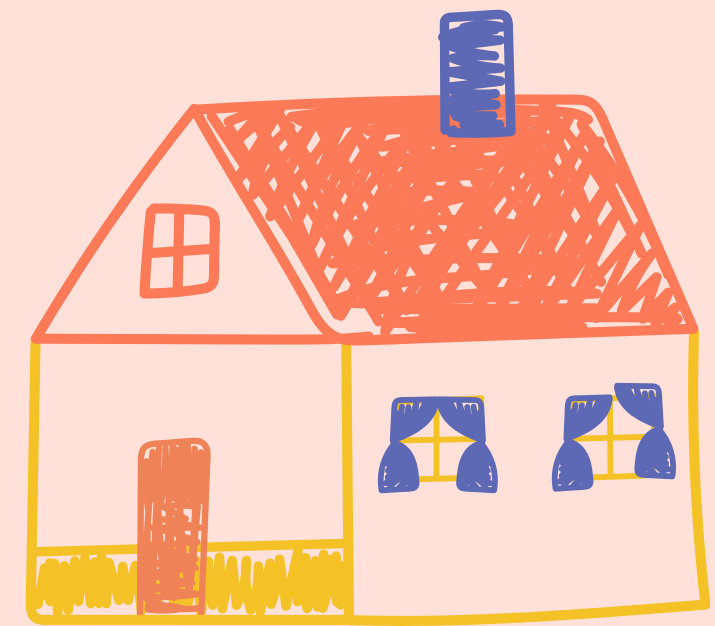
Alain & Carl Rodgers

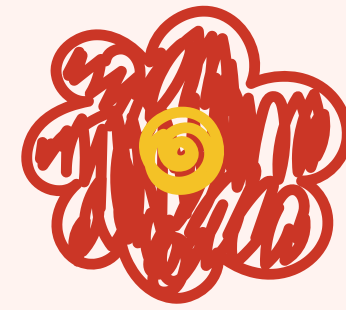
Vers une synthèse des deux approches

Idéalement, une éducation équilibrée s'inspirerait des deux visions :

- De Rogers, on peut tirer l'importance de la relation humaine, de l'empathie et de l'adaptation à la diversité des élèves.
- D'Alain, on peut retenir la nécessité de règles, de discipline et de transmission de savoirs structurants.

Un bon enseignant devrait donc conjuguer rigueur et bienveillance, cadre et écoute, pour accompagner les élèves dans leur apprentissage tout en respectant leur individualité. Cette alliance permettrait de répondre aux besoins éducatifs variés, en formant des individus autonomes, critiques et responsables.





Thank You

