

Séance 3 : Comment l'internet fonctionne-t-il ? Flavie T. Gwenaëlle D. Loane D.

Objectif : établir un schéma du fonctionnement de l'internet sous la forme d'un réseau spatial.

Problématique : Comment l'internet fonctionne-t-il ?

Compétences : s'informer dans le monde numérique

Matériel :

Informations à faire acquérir aux élèves :

- Pour être connecté il faut un « abonnement » à un fournisseur d'accès, fournisseurs de services : stock des serveurs, fournisseurs de réseaux : câbles
- Serveurs qui stockent et transmettent des informations
- Serveurs reliés par des câbles
- Rôle de : utilisateur, fournisseurs de service , fournisseur d'accès, fournisseur de réseau, réseau internet (câble)

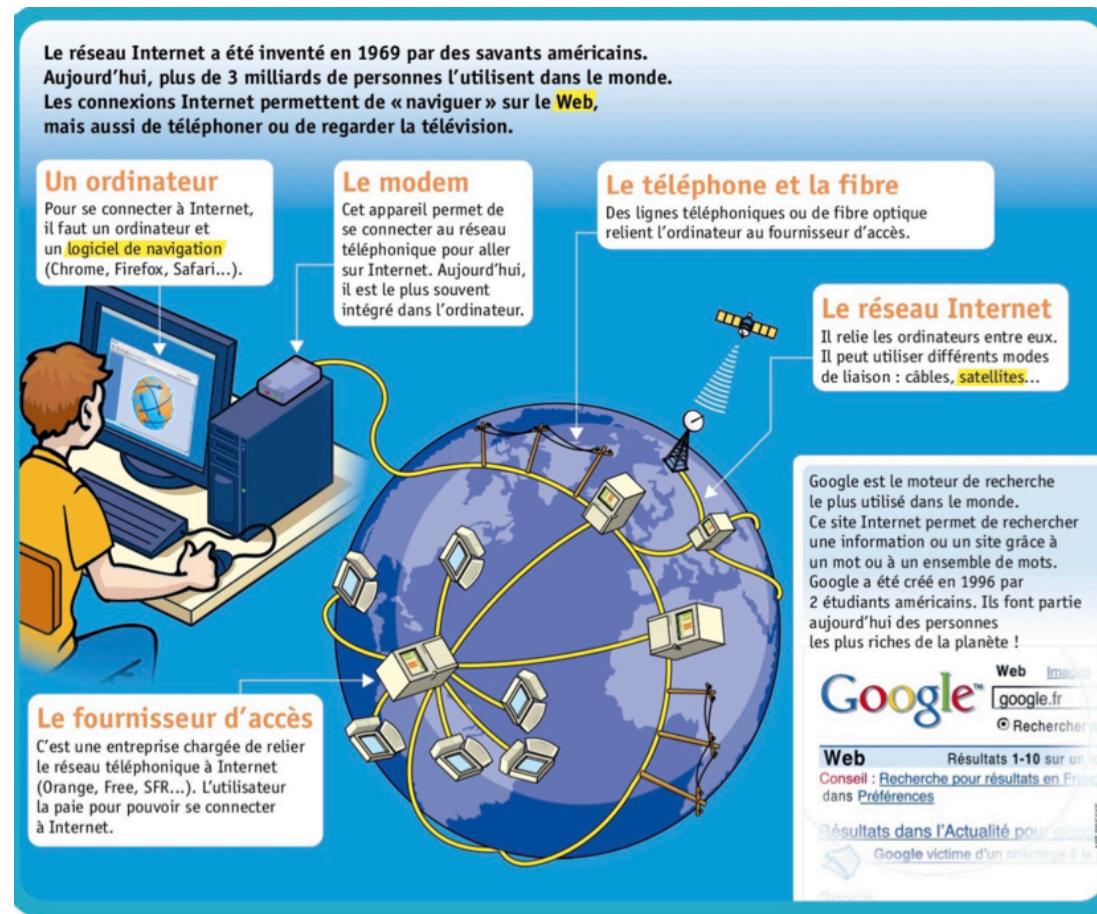
Déroulement

Phases	Durée estimée	Dispositif pédagogique	Rôle enseignant	Activité élève	Organisation
Introduction	5 minutes	De chez moi j'ai accès à Internet quel est le chemin parcouru pour avoir de la connexion.	Poser des questions en lien avec la photographie : « Décrivez cette photographie » « A ton avis, comment les informations arrivent-elles jusqu'à	Émettre des hypothèses en se basant sur leur représentations initiales	Collective ; classe entière

			cet ordinateur ? »		
Activité de mise en recherche + correction	10 min	Lier les notions de la séance avec leur définition	Évaluation diagnostic, guider les élèves si besoin	Par groupe les élèves doivent retrouver la bonne définition avec sa notion (6 : utilisateur, fournisseurs de service, fournisseur d'accès, fournisseur de réseau, réseau internet (câble)) Participer pour la correction	Individuel puis collectif
Activité jeu de rôle	10 min		Réguler la parole	Par groupe, les élèves (chacun leur tour) se décrivent grâce à leur petite carte (1 carte avec texte et image = 1 groupe). Les autres tentent de deviner.	Collective : 6 groupes
Formation des chaînes de fonctionnement de l'Internet	10 min	Travail de groupe sur la chaîne du fonctionnement de l'Internet	L'enseignant passe dans les rangs, assure le bon fonctionnement de l'activité	Par groupe faire la chaîne du fonctionnement de l'Internet par rapport au jeu de rôle : relier les 6 rôles ensemble (mise en forme au choix pour le moment)	Collectif
Mise en commun	10 min		Régule la parole,	Participent, exposent	Collective

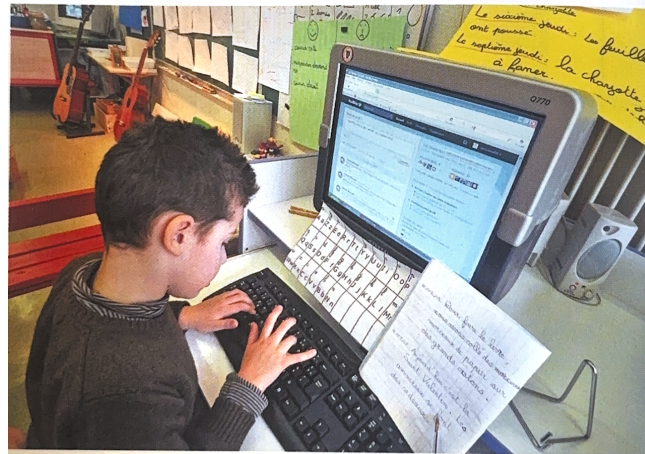
			apporte quelques connaissances, correction	leur chaîne.	
Trace écrite	8 min	Élaboration / compléter un schéma		Compléter un schéma à trou	
Bonus	1:44	Enrichir/ compléter les connaissances grâce à un support audiovisuel	Faire visionner la vidéo, s'assurer que tout est compris, sinon expliciter https://www.1jour1actu.com/technologies/comment-ca-marche-internet	Regarder la vidéo, faire des liens avec la séance du jour	Collective

Trace écrite :



Réorganisation : téléphone et fibre non caché, ajout du fournisseurs de service (=serveur qui stocke)

Image à montrer pour l'introduction:



Un enfant qui travaille sur l'Internet dans une école de Talence (Gironde).